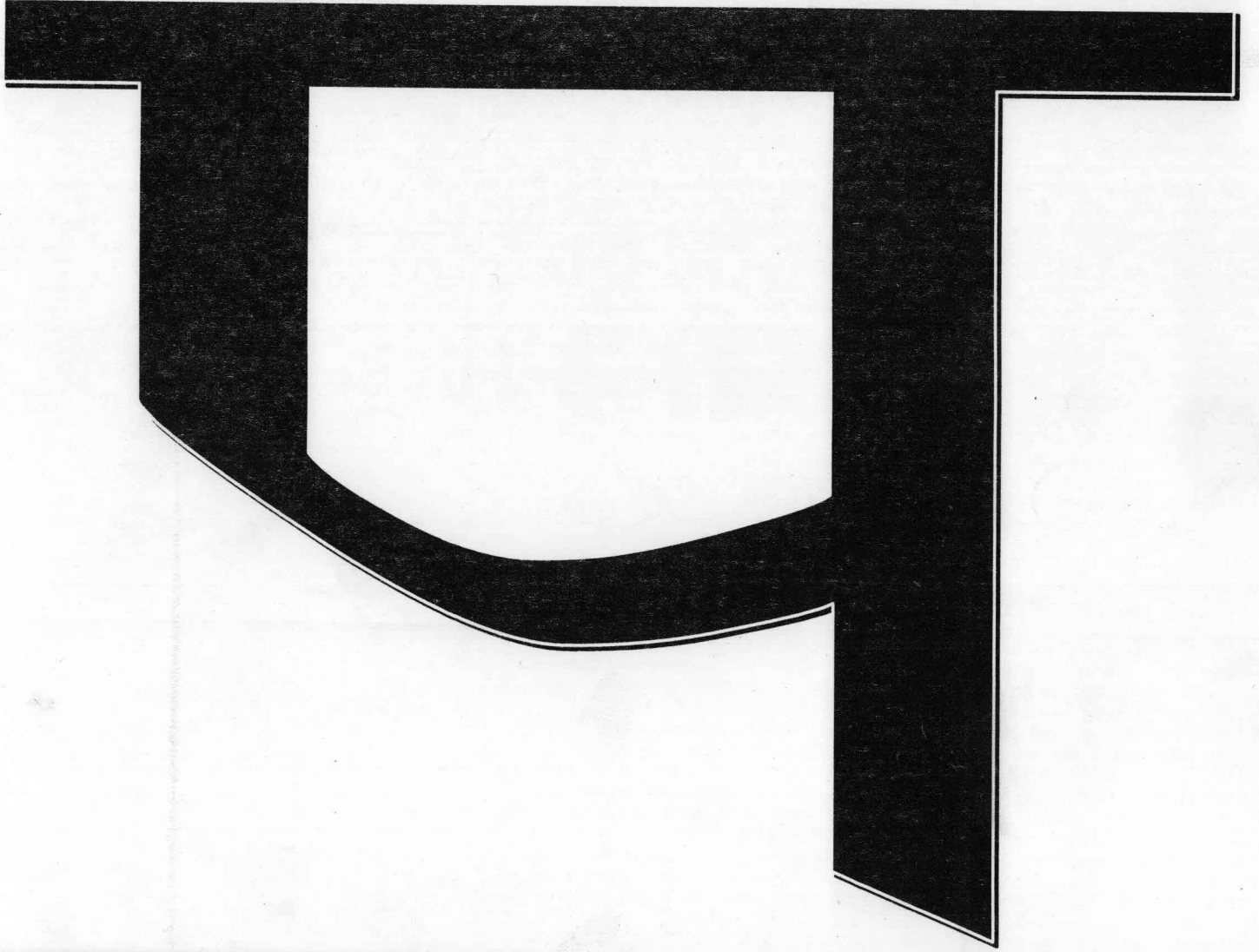




राजस्थान सरकार

परिवहन विभाग



प्रशासनिक प्रतिवेदन
वर्ष 2016—17

वार्षिक प्रशासनिक प्रतिवेदन

वर्ष 2016-17

1. विभागीय गतिविधियाँ

परिवहन विभाग में मोटर यान अधिनियम-1988, केन्द्रीय मोटरयान नियम-1989 व राजस्थान मोटरयान नियम-1990, राजस्थान मोटरयान कराधान अधिनियम-1951 एवं उसके अन्तर्गत बने राजस्थान मोटरयान कराधान नियम-1951, राजस्थान नौकायन विनियमन अधिनियम-1956 एवं उसके अन्तर्गत बने राजस्थान नौकायन विनियमन नियम-1957 के प्रावधानों के अन्तर्गत विभागीय गतिविधियाँ एवं कार्य सम्पादित किये जाते हैं।

विभाग द्वारा राज्य में मोटरयानों के लिए नियमन, नियंत्रण, पंजीयन, करारोपण एवं वसूली, जनसुविधा हेतु नवीन मार्गों का निर्धारण एवं विस्तार, जनता को बेहतर परिवहन सुविधा उपलब्ध कराने हेतु मोटरयानों, टैक्सियों, भार वाहनों आदि को अनुज्ञापत्र प्रदान करना, सड़क सुरक्षा के प्रति अन्तर्विभागीय समन्वय स्थापित कर कार्ययोजना की क्रियान्विति, वाहन जनित प्रदूषण नियंत्रण हेतु उपाय आदि कार्यों का सम्पादन किया जाता है।

2. विभागीय संगठन

परिवहन विभाग के विभागाध्यक्ष परिवहन आयुक्त हैं जो प्रमुख शासन सचिव भी हैं। वर्तमान में विभाग में 6 पद क्रमशः अपर परिवहन आयुक्त (प्रशासन) जो संयुक्त शासन सचिव (मुख्यालय) भी हैं, अपर परिवहन आयुक्त (सदस्य, प्रादेशिक परिवहन प्राधिकार) जो संयुक्त शासन सचिव (परिवहन) भी हैं, अपर परिवहन आयुक्त (प्रवर्तन), अपर परिवहन आयुक्त (नियम/प्रशिक्षण), अपर परिवहन आयुक्त (रेल्वे प्रकोष्ठ, कर एवं प्रदूषण नियंत्रण) एवं अपर परिवहन आयुक्त (सड़क सुरक्षा, एस.टी.ए. एवं आर.टी.ए.) मुख्यालय पर सृजित हैं। मुख्यालय में संयुक्त परिवहन आयुक्त के 3 पद यथा नियम, कर/प्रदूषण नियंत्रण/रेल्वे समन्वय एवं याचिका के सृजित हैं। मुख्यालय पर ही उप परिवहन आयुक्त के 5 पद यथा प्रशासन, यो.वि, प्रवर्तन, सड़क सुरक्षा/एस.टी.ए./आर.टी.ए. एवं आधुनिकीकरण/टी.ए. के सृजित हैं। इसके अतिरिक्त मुख्यालय पर सिस्टम एनालिस्ट, सहायक परिवहन आयुक्त, सहायक निदेशक (सांख्यिकी), सहायक विधि परामर्शी, एनालिस्ट कम प्रोग्रामर का एक-एक पद तथा जिला परिवहन अधिकारी के दो पद सृजित हैं। जोधपुर में उपायुक्त याचिका का एक पद सृजित है। इसके अतिरिक्त राज्य राजस्व आसूचना निदेशालय के लिये एक पद अपर परिवहन आयुक्त एवं एक पद संयुक्त परिवहन आयुक्त के सृजित हैं।

लेखा सेवा के अन्तर्गत मुख्यालय पर वित्तीय सलाहकार तथा उप वित्तीय सलाहकार का एक-एक पद सृजित है। उनके सहयोग के लिए एक वरिष्ठ लेखाधिकारी एवं तीन लेखाधिकारी के पद सृजित हैं। मुख्यालय पर सहायक लेखाधिकारी के 7 पद सृजित हैं, जिनमें से एक ड्राफ्ट शाखा तथा 6 आन्तरिक जाँच का कार्य करते हैं।

परिवहन सेवाओं के सुचारु रूप से संचालन एवं परिवीक्षण हेतु राज्य को परिवहन की दृष्टि से 12 संभागों एवं 53 जिलों में विभाजित किया गया है। दो प्रमुख कर संग्रह केन्द्रों शाहजहाँपुर एवं रतनपुर में भी जिला परिवहन अधिकारी के पद सृजित हैं। इसके अतिरिक्त 5 रीजन में संयुक्त परिवहन आयुक्त के पद सृजित हैं तथा शेष 7 रीजन में एक-एक प्रादेशिक परिवहन अधिकारी के पद सृजित हैं, ये प्रादेशिक परिवहन प्राधिकार के पदेन सचिव के रूप में भी कार्य करते हैं। इनकी सहायता हेतु जयपुर एवं जोधपुर में दो-दो तथा शेष संभागों यथा अलवर, अजमेर, कोटा, बीकानेर, उदयपुर, सीकर, दौसा, पाली, भरतपुर एवं चित्तौड़गढ़ में एक-एक अतिरिक्त प्रादेशिक परिवहन अधिकारी के पद सृजित हैं। प्रादेशिक परिवहन अधिकारियों के मुख्यालय एवं उनके अन्तर्गत आने वाले परिवहन जिले निम्नानुसार हैं—

क्र. सं.	क्षेत्र	जिलों की संख्या	परिवहन जिला
1.	जयपुर	5	जयपुर, दूदू, कोटपूतली, चौमू, शाहपुरा
2.	दौसा	3	दौसा, सवाईमाधोपुर, करौली
3.	सीकर	4	सीकर, झुंझुनू, चूरू, सुजानगढ़
4.	अजमेर	7	अजमेर, टोंक, नागौर, ब्यावर, डीडवाना, किशनगढ़, केकड़ी
5.	अलवर	3	अलवर, भिवाड़ी, शाहजहाँपुर (कर संग्रह केन्द्र)
6.	भरतपुर	2	भरतपुर, धौलपुर
7.	जोधपुर	5	जोधपुर, बाड़मेर, जैसलमेर, बालोतरा, फलौदी
8.	पाली	5	पाली, सिरोही, जालौर, आबूरोड़, भीनमाल
9.	उदयपुर	5	उदयपुर, बांसवाड़ा, डूंगरपुर, राजसमन्द, रतनपुर (कर संग्रह केन्द्र)
10.	चित्तौड़गढ़	4	चित्तौड़गढ़, प्रतापगढ़, भीलवाड़ा, शाहपुरा
11.	कोटा	5	कोटा, बूँदी, झालावाड़, बारां, रामगंजमण्डी
12.	बीकानेर	5	बीकानेर, गंगानगर, हनुमानगढ़, नोहर, नोखा
योग		53	

इसके अतिरिक्त अन्तर्राज्यीय सीमाओं पर 37 कर संग्रह केन्द्र स्वीकृत हैं। आमजन की सुविधा के लिए बड़े कस्बों में 26 उप परिवहन कार्यालय स्वीकृत हैं। प्रादेशिक परिवहन अधिकारी जयपुर एवं जोधपुर के पदों पर राज्य प्रशासनिक सेवा वर्ग के अधिकारी पदस्थापित हैं तथा शेष पर परिवहन सेवा के अधिकारी कार्यरत हैं। जिलों में परिवहन सम्बन्धी कार्यों के सुचारु रूप से सम्पादन के लिए विभाग में कुल 77 जिला परिवहन अधिकारी, 290 परिवहन निरीक्षक एवं 371 परिवहन उप निरीक्षक के पद सृजित हैं जिनका विवरण सारणी-2 में दिया गया है।

3. परिवहन प्राधिकार

मोटरयान अधिनियम, 1988, केन्द्रीय मोटरयान नियम, 1989 एवं राजस्थान मोटरयान नियम, 1990 के अन्तर्गत निम्नांकित प्राधिकार कार्यरत हैं—

3.01 राज्य परिवहन प्राधिकार

राज्य परिवहन प्राधिकार का गठन मोटरयान अधिनियम 1988 की धारा 68 के अन्तर्गत राज्य परिवहन प्राधिकार के कार्यों के साथ प्रादेशिक परिवहन प्राधिकरणों के क्रियाकलापों और नीतियों को समन्वित एवं नियमित करने हेतु किया गया है। यह प्राधिकार परिवहन व्यवस्था सम्बन्धी प्रकरणों पर नीति निर्धारण का कार्य करता है। राज्य परिवहन प्राधिकार एक सदस्यीय प्राधिकार है एवं परिवहन आयुक्त इसके सदस्य हैं।

3.02 प्रादेशिक परिवहन प्राधिकार

मोटरयान अधिनियम 1988 की धारा 68 के अन्तर्गत प्रत्येक क्षेत्र के लिए क्षेत्रीय परिवहन प्राधिकार गठित किया हुआ है, जो उस क्षेत्र में मोटर वाहनों के संचालन पर सामान्य नियंत्रण रखने का कार्य करता है, यह प्राधिकार भी एक सदस्यीय है। मुख्यालय पर सृजित एक अतिरिक्त परिवहन आयुक्त को सभी क्षेत्रों के लिए सदस्य, प्रादेशिक परिवहन प्राधिकार नियुक्त किया हुआ है।

3.03 राज्य परिवहन अपीलीय अधिकरण

मोटरयान अधिनियम, 1988 की धारा 89 के अन्तर्गत राज्य परिवहन अपीलीय अधिकरण का गठन किया गया है। यह अधिकरण राज्य एवं प्रादेशिक परिवहन प्राधिकारों द्वारा पारित आदेशों एवं प्रस्तावों के विरुद्ध प्रस्तुत की गई अपीलों व निगरानियों की सुनवाई करता है।

4. परिवहन व्यवस्था

विकास का मुख्य आधार सुगम, सुलभ एवं गतिशील परिवहन व्यवस्था है। राजस्थान क्षेत्रफल की दृष्टि से देश का सबसे बड़ा राज्य है, इसकी भौगोलिक विशेषताओं के कारण यात्री व माल परिवहन हेतु सड़क मार्ग का विशेष महत्व है। राज्य की जनसंख्या, क्षेत्रफल, सड़क लम्बाई, पंजीकृत मोटर वाहन, प्रति हजार व्यक्तियों पर उपलब्ध मोटर वाहन, प्रति 100 मोटरयान पर उपलब्ध सड़क लम्बाई एवं प्रति 100 वर्ग कि.मी. क्षेत्रफल में उपलब्ध सड़क लम्बाई का जिलेवार तुलनात्मक विवरण सारणी - 3 में दिया गया है।

4.01 यात्री परिवहन

(1) राज्य में यात्री परिवहन— राज्य के विभिन्न मार्गों पर निजी व राज्य पथ परिवहन निगम की बसें यात्रा सेवायें प्रदान कर रही हैं। दिसम्बर 2016 तक राज्य परिवहन निगम की 4400 (अनुबन्धित बसों सहित) बसें संचालित हैं। निजी क्षेत्र की बसों हेतु 44092 स्टेज कैरिज परमिट प्रभावी हैं। इनमें उप नगरीय एवं सिटी बस के परमिट भी शामिल हैं, इनका विवरण सारणी - 7 में अंकित है। इसके अतिरिक्त तीर्थाटन, मेले, सामाजिक एवं धार्मिक उत्सव, पर्यटन, मनोरंजन एवं शहरी यातायात की विशेष आवश्यकताओं की पूर्ति के लिए विभिन्न श्रेणियों की बस/मिनीबस, टैक्सी एवं मैक्सी केब आदि संविदा वाहनो को स्थाई परमिट जारी किये गये हैं, जिनका विवरण सारणी संख्या - 8 में अंकित है। यात्री सेवा के विस्तार हेतु इस वर्ष माह अप्रैल से दिसम्बर 2016 तक की अवधि में 534 स्टेज कैरिज परमिट जारी किये गये हैं इसके अतिरिक्त 23756 नये कॉन्ट्रेक्ट कैरिज परमिट जारी किये गये हैं इनमें 938 बस/मिनीबस, 12393 टैक्सी-मैक्सी केब तथा 10425 तिपहिया यात्री वाहनो के हैं, जिनका विवरण सारणी - 9 में दिया गया है। यात्रियों को सुविधा प्रदान करने के लिए वर्ष 2016-17 में माह दिसम्बर, 16 तक 540 नये मार्ग खोले गये हैं।

(2) अंतर्राज्यीय यात्री परिवहन— पड़ोसी राज्यों के विभिन्न शहरों तक राज्य के यात्रियों की सुविधा हेतु अन्तर्राज्यीय परिवहन व्यवस्था के लिए राज्य सरकार का निम्नांकित पड़ोसी राज्यों से पारस्परिक समझौता प्रभावी है—

- | | | | |
|---------------|-----------|------------------|----------------|
| 1. दिल्ली | 2. पंजाब | 3. हरियाणा | 4. उत्तरप्रदेश |
| 5. मध्यप्रदेश | 6. गुजरात | 7. हिमाचल प्रदेश | 8. उत्तराखण्ड |
| | | | 9. महाराष्ट्र |

इन समझौतों के अन्तर्गत शामिल मार्गों का विवरण निम्नानुसार है:-

राज्य	मार्गों की संख्या	अन्य राज्यों की बसों द्वारा राजस्थान में संचालित कि.मी.	राजस्थान की बसों द्वारा अन्य राज्यों में संचालित कि.मी.
राजस्थान - दिल्ली	73	26990.00	14486.00
राजस्थान - पंजाब	174	30426.62	31164.00
राजस्थान - हरियाणा	404	123446.00	133876.00
राजस्थान - उत्तर प्रदेश	138	37010.00	36466.00
राजस्थान - मध्य प्रदेश	299	56689.00	60387.00
राजस्थान - हिमाचल प्रदेश	10	1280.00	1050.00
राजस्थान - गुजरात	153	40208.00	40140.00
राजस्थान - उत्तराखण्ड	23	3417.00	2424.00
राजस्थान - महाराष्ट्र	13	1024.00	2950.00

राज्य से गुजरने वाले 8168.20 कि.मी. लम्बे 39 राष्ट्रीय उच्च मार्गों का विवरण सारणी - 24 में दर्शाया गया है।

राष्ट्रीय राजधानी क्षेत्र के अन्तर्गत आने वाले राज्यों में बसों के संचालन हेतु अन्तर्राज्यीय अनुबन्ध राजस्थान, दिल्ली, हरियाणा व उत्तर प्रदेश राज्यों के मध्य किया गया है। इसका विवरण निम्नानुसार है-

राज्य	मार्गों की संख्या	अन्य राज्यों की बसों द्वारा राजस्थान में संचालित कि.मी.	राजस्थान की बसों द्वारा अन्य राज्यों में संचालित कि.मी.
राजस्थान - दिल्ली	5	2584	2542
राजस्थान - हरियाणा	17	6728	2446
राजस्थान - यू.पी.	4	456	314

- (3) **ग्रामीण परिवहन योजना-** परिवहन सेवाओं के विस्तार योजनान्तर्गत परिवहन सेवा से वंचित ग्राम पंचायतों को तहसील/जिला मुख्यालयों से जोड़ने की योजना राजस्थान ग्रामीण परिवहन सेवा के सम्बन्ध में अब तक निगम द्वारा 18 जिलों की 1434 ग्राम पंचायतों को परिवहन सेवा से जोड़ा गया है जिनमें पी.पी.पी. आधार पर 370 ग्रामीण वाहन संचालित की जा रही है।

4.02 पर्यटन विकास योजना

देश के विभिन्न मार्गों पर पर्यटकों को भ्रमण कराने हेतु आरामदायक डीलक्स वातानुकूलित बसों, ओमिनी बसों तथा नई टैक्सी गाड़ियों को अखिल भारतीय पर्यटक अनुज्ञापत्र जारी किये जाते हैं। इनको दिये जाने वाले परमिटों की संख्या की कोई सीमा तय नहीं है, जिससे पर्यटन पूर्व की अपेक्षा अधिक सुगम हो गया है। आमजन एवं पर्यटन से जुड़े लोगों की सुविधा के लिए विभाग में अखिल भारतीय पर्यटन अनुज्ञापत्र जारी करने की शक्तियों का मुख्यालय से प्रादेशिक परिवहन कार्यालयों में विकेन्द्रीकरण किया गया है।

4.03 लोक भार वाहन

केन्द्रीय सरकार द्वारा राष्ट्रीय अनुज्ञा-पत्र प्रणाली को उदार बनाकर परिवहन उद्योग में उत्तरोत्तर नव उद्यमियों को आकर्षित करने का प्रयास किया गया है, जिससे अन्तर्राज्यीय परिवहन भी निर्बाध हो गया है। अब 16500 रुपये कर की राशि लेकर पूरे देश में आवागमन हेतु भार वाहनों को नेशनल परमिट जारी किये जाते हैं। यह कार्य भूतल परिवहन क्षेत्र में निःसंदेह एक महत्वपूर्ण कदम साबित हुआ है। इसके फलस्वरूप राज्य में प्रभावी नेशनल परमिटों की संख्या दिसम्बर, 2016 तक 152343 हो गई है जिसका क्षेत्रवार विवरण सारणी - 10 में दर्शाया गया है।

5. मोटरयानों का पंजीयन

मोटरयान अधिनियम, 1988 के अन्तर्गत बने राजस्थान मोटर यान नियम, 1990 के अधीन जिला परिवहन अधिकारी, सम्बन्धित जिले के लिये मोटरयानों का पंजीयन अधिकारी होता है। जन सुविधा को दृष्टिगत रखते हुये वाहन निर्माता कम्पनी के अधिकृत वाहन डीलर्स को भी उनके द्वारा बेचे गये वाहनों के पंजीयन करने के लिए प्राधिकृत किया गया है। राज्य में दिसम्बर, 2016 तक कुल पंजीकृत वाहनों की संख्या 14586283 है, जिसका जिलेवार ब्यौरा सारणी संख्या - 21 में दर्शाया गया है। वर्ष 2016-17 के दौरान दिसम्बर, 16 तक नये पंजीकृत वाहनों की संख्या 954107 है, जिसमें 31067 ट्रक, 4270 बस तथा शेष 918770 हल्के मध्यम एवं अन्य वाहन है (सारणी - 23)। गत वर्ष इसी अवधि में पंजीकृत वाहनों की संख्या 971627 थी जिनमें 31825 ट्रक व 3658 बस शामिल है। वर्ष 2015-16 के दौरान पंजीकृत वाहनों का जिलेवार ब्यौरा सारणी संख्या - 22 में दर्शाया गया है। राज्य में पंजीकृत वाहनों में 1141272 व्यावसायिक वाहन (7.82 प्रतिशत) एवं 13445011 अव्यावसायिक वाहन (92.18 प्रतिशत) है जिनका विवरण सारणी संख्या - 4 में दर्शाया गया है।

6. चालकों तथा परिचालकों को लाइसेंस

चालकों एवं परिचालकों को लाइसेंस देने का कार्य मोटरयान अधिनियम, 1988 के अन्तर्गत जिला परिवहन अधिकारी या अधिकृत व्यक्ति द्वारा सम्पन्न किया जाता है। विभाग में चालक लाइसेंस का कार्य 'सारथी' सॉफ्टवेयर के माध्यम से किया जा रहा है। वर्ष 2016-17 के दौरान माह दिसम्बर, 16 तक 646020 अव्यावसायिक एवं 41499 व्यावसायिक इस प्रकार कुल 687519 नये चालक लाइसेंस जारी किये गये तथा 332367 का नवीनीकरण किया गया। इस अवधि में 719577 लर्निंग एवं 4176 परिचालक लाइसेंस बनाये गये। लर्निंग लाइसेंस के लिए टैस्ट में 35882 एवं स्थाई लाइसेंस हेतु परीक्षण में 18668 व्यक्तियों को अनुत्तीर्ण घोषित किया गया। जारी किये गये लाइसेंस का जिलेवार ब्यौरा सारणी संख्या - 5 में दर्शाया गया है। इसके अतिरिक्त उक्त अवधि में 1506 अन्तर्राष्ट्रीय चालक परमिट भी जारी किये गये हैं।

7. परिवहन यानों का यांत्रिक निरीक्षण

परिवहन यानों का यांत्रिक निरीक्षण का कार्य समस्त जिला एवं उप परिवहन कार्यालयों में किया जाता है। नया वाहन क्रय करने के दो वर्ष बाद हर वर्ष यांत्रिक निरीक्षण कराना आवश्यक होता है। परिवहन यानों का निरीक्षण करने पर फिट पाये जाने वाले वाहनों को फिटनेस प्रमाण पत्र जारी किये जाते हैं। विभाग द्वारा निजी क्षेत्र में फिटनेस सेन्टर संचालित करने के लिए योजना 'फिजॉ' तैयार की गई है। इसके अनुसार निर्धारित मानदण्ड पूर्ण करने वाले फिटनेस केन्द्रों को वाहनों की फिटनेस की जांच कर प्रमाण पत्र जारी करने हेतु अधिकृत किया जाता है। वर्ष 2016-17 में माह दिसम्बर, 16 तक 268418 परिवहन वाहनों का निरीक्षण कर फिटनेस प्रमाण-पत्र दिये गये हैं, जिनका जिलेवार ब्यौरा सारणी संख्या - 6 में दर्शाया गया है।

8. अनुज्ञापत्र

8.01 यात्री वाहन

1. स्टेज कैरिज— राज्य में यात्रियों को परिवहन सुविधा उपलब्ध कराने हेतु विभिन्न मार्गों पर वाहन संचालन के लिए अनुज्ञा पत्र दिये जाते हैं। वर्तमान में परिवहन निगम की 4400 (अनुबन्धित बसों सहित) बसें संचालित हैं। निजी क्षेत्र के वाहनों को 44092 अनुज्ञापत्र स्वीकृत किये गये हैं। गत तीन वर्षों में प्रभावी अनुज्ञापत्रों का तुलनात्मक विवरण सारणी संख्या - 7 में दर्शाया गया है।
2. संविदा वाहन— विशेष प्रयोजन हेतु एक से दूसरे निर्धारित स्थान तक यात्रा करने के लिए संविदा वाहन परमिट जारी किये जाते हैं। राज्य में दिसम्बर, 16

तक संविदा वाहनों को 83156 अनुज्ञा-पत्र जारी किये गये हैं, जिनमें 5425 बस/मिनी बस, 47194 टैक्सी कैब एवं 30537 मैक्सी कैब वाहनों के लिए हैं। माह दिसम्बर, 16 तक प्रभावी परमिटों का क्षेत्रवार विवरण सारणी संख्या - 8 में दिया गया है। इस वर्ष अप्रैल से दिसम्बर, 16 तक की अवधि में संविदा वाहनों को 23756 अनुज्ञा पत्र स्वीकृत किये गये हैं, जिनका विवरण सारणी - 9 में दिया गया है।

8.02 भार वाहन

राज्य में भार वाहनों को अन्य राज्यों में संचालन हेतु 'नेशनल परमिट' तथा राज्य में ही संचालन हेतु 'ऑल राजस्थान परमिट' दिये जाते हैं। माह दिसम्बर, 16 तक कुल 315491 भार वाहनों को अनुज्ञा पत्र जारी किये जा चुके हैं, जिनमें से 163148 ऑल राजस्थान तथा 152343 राष्ट्रीय अनुज्ञा-पत्र हैं जिनका क्षेत्रवार विवरण सारणी - 10 में दर्शाया गया है। वर्ष के दौरान दिसम्बर, 16 तक 14644 नेशनल परमिट तथा 11984 ऑल राजस्थान के नवीन अनुज्ञा-पत्र जारी किये गये हैं, जिनका विवरण सारणी - 9 में अंकित है।

8.03 अस्थायी अनुज्ञा पत्र

प्रादेशिक/जिला परिवहन अधिकारियों द्वारा जनता की सुविधा के लिए गाड़ियों को मेला, शादी, पर्यटन, अल्पकालीन आवश्यकताओं तथा सामयिक व्यवस्था आदि के लिए अस्थायी अनुज्ञापत्र तथा स्पेशल अनुज्ञा-पत्र जारी किये जाते हैं। चालू वर्ष के दौरान माह दिसम्बर, 16 तक 134065 अस्थाई अनुज्ञा-पत्र जारी किये गये हैं, जिनमें यात्री वाहन को 68435, टैक्सी आदि को 15435 तथा भार वाहनों को 50195 अनुज्ञापत्र शामिल हैं। इनका जिलेवार विवरण सारणी - 11 में दर्शाया गया है।

9. राजस्व

राजस्थान मोटरयान कराधान अधिनियम, 1951 के अन्तर्गत मोटर वाहनों से कर, फीस एवं प्रशमन राशि प्राप्त की जाती है। वर्ष 2007-08 से 2016-17 में माह दिसम्बर, 16 तक प्राप्त कुल राजस्व का वर्षवार विवरण सारणी- 12 में दर्शाया गया है। वित्तीय वर्ष 2016-17 के लिए राज्य सरकार द्वारा विभाग को 3900.00 करोड़ रुपये राजस्व संग्रहण का लक्ष्य दिया गया है, इसकी तुलना में माह दिसम्बर, 16 तक 2271.66 करोड़ रुपये राशि अर्जित की गई है, जो लक्ष्य का 58.25 प्रतिशत है। विभाग चालू वित्तीय वर्ष के लक्ष्यों की पूर्ण प्राप्ति के लिए प्रयासरत है। गत वर्ष इस अवधि में 2051.35 करोड़ रुपये का राजस्व प्राप्त हुआ था। इस प्रकार गत वर्ष की तुलना में 220.31 करोड़ रुपये (10.74 प्रतिशत) की उल्लेखनीय वृद्धि

अर्जित की गई है। गत दो वर्षों एवं वित्तीय वर्ष 2016-17 में माह दिसम्बर, 16 तक अर्जित राजस्व का जिलेवार विवरण सारणी - 13 में दर्शाया गया है। विभाग के कर संग्रह केन्द्रों पर राजस्व प्राप्ति का विवरण सारणी - 14 में दर्शाया गया है।

10. अपीलों एवं रिवीजनों का निपटारा

राजस्थान मोटरयान कराधान अधिनियम, 1951 के अन्तर्गत जिला परिवहन अधिकारियों द्वारा पारित करारोपण आदेश के विरुद्ध अपीलों की सुनवाई का कार्य प्रादेशिक परिवहन अधिकारियों द्वारा किया जाता है। इन अधिकारियों द्वारा दिये गये निर्णय के विरुद्ध रिवीजन कार्य अपर परिवहन आयुक्त (कर), मुख्यालय द्वारा किया जाता है। प्रादेशिक परिवहन अधिकारियों एवं अपर परिवहन आयुक्त (कर) द्वारा वित्तीय वर्ष 2016-17 में माह दिसम्बर, 16 तक निस्तारित की गई अपीलों एवं रिवीजनों का विवरण क्रमशः सारणी - 15 व 16 में दर्शाया गया है।

11. वार्षिक योजना

वित्तीय वर्ष 2016-17 के लिए विभाग की वार्षिक योजना हेतु 3472.61 लाख रुपये का प्रावधान किया गया है। इस राशि में से 449.00 लाख रु. कार्यालय भवनों एवं ड्राइविंग ट्रेक निर्माण, 2763.48 लाख रु. कम्प्यूटराइजेशन मद में, 250.08 लाख रुपये सड़क सुरक्षा मद में व्यय करने, 10.02 लाख रु. रेलमगरा में I&C सेन्टर (Fitness centre), IDTR, ट्रांसपोर्ट हब के निर्माण हेतु एवं 0.03 लाख रु. इनोवेटिव स्कीम हेतु टोकन प्रावधान किया गया है।

12. वाहनों के अवैध संचालन की रोकथाम

यात्री वाहनों के अवैध संचालन को रोकने के लिये समय-समय पर पुलिस, जिला प्रशासन एवं परिवहन विभाग के संयुक्त तत्वावधान में संयुक्त जांच अभियान चलाये जाते हैं। इस हेतु जिला कलेक्टर की अध्यक्षता में टास्क फोर्स गठित की गई है। वर्ष 2015-16 में चलाये गये संयुक्त जांच अभियानों की प्रगति सारणी - 25 में तथा वर्ष 2016-17 में माह दिसम्बर, 16 तक चलाये गये अभियानों की प्रगति सारणी - 26 में दी गई है।

13. भार वाहनों में ओवर लोडिंग की रोकथाम

अन्य राज्यों से आने वाले एवं राज्य में संचालित भार वाहनों में ओवरलोडिंग की नियमित रूप से जांच की जाती है। नियमानुसार क्षमता से अधिक भार वाहनों में अतिरिक्त माल को ऑफलोड कराया जाता है। इस प्रकार राज्य में भार वाहनों में ओवरलोडिंग को प्रभावी ढंग से नियंत्रित किया गया है। चालू वित्तीय वर्ष में भार वाहनों के 69211 चालान बनाये गये, 79.34 करोड़ रुपये की राशि वसूल की गई तथा 34395 भार वाहनों में से अतिरिक्त माल को उतरवाया गया है। विवरण सारणी - 27 में दर्शाया गया है।

14. सड़क दुर्घटनाओं में कमी लाने हेतु प्रयास

- (i) सड़क सुरक्षा सम्बन्धी कार्यों की समीक्षा करने हेतु दिनांक 16.06.2015 को मंत्रीमण्डलीय उप समिति का गठन किया गया। इस समिति में माननीय गृह मंत्री, चिकित्सा एवं स्वास्थ्य मंत्री, परिवहन एवं सार्वजनिक निर्माण मंत्रीगण सदस्य हैं।
- (ii) राज्य में माननीय परिवहन मंत्री की अध्यक्षता में स्टेट रोड सेफ्टी कौंसिल का दिनांक 03.07.2009 को गठन किया गया है, जो बढ़ती दुर्घटनाओं के कारणों एवं इनमें कमी लाने के बारे में विचार कर सुझाव देती है।
- (iii) स्टेट रोड सेफ्टी कौंसिल के निर्णयों का फॉलोअप, समीक्षा एवं अनुपालना सुनिश्चित करने के लिए प्रमुख शासन सचिव, परिवहन की अध्यक्षता में दिनांक 24.10.2011 को रोड सेफ्टी स्टीयरिंग कमेटी का गठन किया गया है।
- (iv) राज्य में परिवहन व्यवस्था को अधिक सुदृढ़ बनाने, प्रदूषण नियंत्रण एवं दुर्घटना के उपाय हेतु मुख्य सचिव महोदय की अध्यक्षता में दिनांक 10.04.2007 को राज्य स्तर पर यातायात प्रबन्धन समिति का गठन किया गया है।
- (v) दुर्घटना के कारणों की स्थानीय स्तर पर समीक्षा करने तथा रोड इंजिनियरिंग व अन्य दोषों का निवारण करने हेतु जिला कलेक्टर की अध्यक्षता में दिनांक 28.06.2008 के द्वारा जिला स्तरीय यातायात प्रबन्धन समिति का गठन किया गया है, जिसमें सम्बन्धित हितधारक विभागों के अधिकारी, स्वयंसेवी संगठनों एवं अन्य भार/यात्री वाहनों से सम्बन्धित संगठनों के पदाधिकारियों को सदस्य मनोनीत किया गया है।
- (vi) उपखण्ड अधिकारी की अध्यक्षता में उपखण्ड स्तरीय सड़क सुरक्षा समिति का दिनांक 18.07.2016 को गठन किया गया जिसमें विभिन्न हितधारक विभागों के प्रतिनिधि एवं गैर सरकारी सदस्य सम्मिलित हैं।
- (vii) राज्य की सड़क सुरक्षा नीति स्टेट केबिनेट की आज्ञा दिनांक 07.12.2016 द्वारा अनुमोदित की जा चुकी है।
- (viii) राज्य में दुपहिया वाहन चालकों एवं पीछे बैठने वाली सवारियों के लिए दिनांक 28.10.2015 को हेलमेट की अनिवार्यता लागू कर दी गई है।
- (ix) राज्य में विशुद्ध रूप से सड़क सुरक्षा सम्बन्धी कार्य करने के लिये 60 एन.जी.ओ. बनाये गये हैं।



- (x) राज्य में कक्षा 6 से 10 तक के पाठ्यक्रम में सड़क सुरक्षा विषय को सम्मिलित किया गया है।
- (xi) राज्य के समस्त जिलों के सिनेमाघरों में सड़क सुरक्षा से संबंधित लघु फिल्म दिखाया जाना प्रारम्भ किया गया है।
- (xii) पुलिस विभाग द्वारा चिन्हित 987 ब्लैक स्पॉट्स में 462 के दुरुस्तीकरण का कार्य पूर्ण कर दिया गया है एवं शेष 525 पर कार्य प्रक्रियाधीन है।
- (xiii) वर्ल्ड बैंक पोषित राजस्थान रोड सेक्टर मोडर्नाइजेशन प्रोजेक्ट (RRSMP) के तहत सार्वजनिक निर्माण विभाग द्वारा ग्रामीण क्षेत्रों के लिए सड़क सुरक्षा जन-जागृति के लिए 7 एन.जी.ओ. नियुक्त किए गए जो ग्राम पंचायतों, विद्यालयों एवं ट्रक/बस ड्राइवर्स के प्रशिक्षण के संबंध में कार्य कर रहे हैं।

15. समर्पित सड़क सुरक्षा कोष

प्रतिवर्ष 31 मार्च को समाप्त हुए वर्ष में केन्द्रीय मोटर वाहन अधिनियम के अन्तर्गत संग्रहित कम्पाउण्डिंग फीस एवं जुर्माने की कुल राशि का 25 प्रतिशत तक समर्पित सड़क सुरक्षा कोष में हस्तान्तरित करने की सहमति वित्त विभाग द्वारा प्रदान कर दी गयी है। उक्त कोष में प्राप्त राशि का उपयोग सड़क सुरक्षा से सम्बन्धित विभिन्न गतिविधियों पर किया जायेगा।

16. सामाजिक सुरक्षा

यातायात नियमों की जानकारी देने एवं आम जनता में यातायात नियमों के प्रति जागरूकता उत्पन्न करने के लिए विभिन्न विभागों, संगठनों, स्वयंसेवी संस्थाओं, यूनियनों, विद्यालयों एवं महाविद्यालयों के सहयोग से यातायात पुलिस और परिवहन विभाग द्वारा प्रतिवर्ष राज्य में सड़क सुरक्षा सप्ताह का आयोजन जनवरी माह में किया जाता है। इस वर्ष 'सड़क सुरक्षा सप्ताह' का आयोजन दिनांक 30.01.17 से 06.02.17 तक किया जा रहा है। इसके अन्तर्गत साईंस पार्क, शास्त्री नगर, जयपुर में सड़क सुरक्षा प्रदर्शनी का आयोजन किया जायेगा। प्रदर्शनी स्थल पर प्रत्येक दिन छात्र-छात्राओं की विभिन्न विषयों पर प्रतियोगिताएं आयोजित करवायी जायेंगी। प्रत्येक प्रतियोगिता के विजेताओं को पुरस्कृत भी किया जायेगा। इसके अलावा सड़क सुरक्षा जागरूकता हेतु अन्य विभिन्न कार्यक्रम जैसे थियेटर नाटक, नुक्कड़ नाटक, वर्कशॉप, सेमीनार एवं अन्य प्रतियोगिताओं का भी आयोजन किया जायेगा।

17. प्रदूषण नियंत्रण कार्यक्रम

परिवहन विभाग शहरों में वाहन जनित प्रदूषण को नियंत्रित करने के लिए प्रयत्नशील है। विभाग द्वारा जिला एवं प्रादेशिक परिवहन कार्यालयों को भी प्रदूषण नियंत्रण जांच उपकरण उपलब्ध करवाये गये हैं। इसके साथ ही जिलों में निजी क्षेत्र में 1159 वाहन प्रदूषण जांच केन्द्रों को प्राधिकृत किया गया है इनमें से पेट्रोल चलित वाहनों के लिए 589 एवं डीजल चलित वाहनों हेतु 570 केन्द्र हैं। प्रदूषण से निजात पाने के लिए राज्य में बैटरी ऑपरेटेड व्हीकल को पथकर एवं विशेष पथकर से पूर्णतया मुक्त किया गया है तथा सी.एन.जी. चलित वाहनों को पथकर एवं विशेष पथकर में छूट प्रदान की गई है।

18. नागरिक अधिकार पत्र एवं सूचना का अधिकार

आम जनता की सुविधा के लिए विभाग द्वारा सम्पन्न किए जाने वाले विभिन्न कार्यों के सम्बन्ध में आवश्यक जानकारी दिनांक 09.09.99 को जारी नागरिक अधिकार पत्र में उपलब्ध कराई गई है। इसे दिनांक 07.12.2009 को संशोधित किया गया है। इसमें विभाग द्वारा संपादित किए जाने वाले सभी कार्यों के लिए समय सीमा, आवश्यक दस्तावेज एवं सम्बन्धित अधिकारी के बारे में स्पष्ट जानकारी अंकित की गई है। सूचना के अधिकार के अन्तर्गत विभाग में लोक सूचना अधिकारी, सहायक लोक सूचना अधिकारी एवं अपील अधिकारी मनोनीत किये गये हैं।

19. प्रवर्तन कार्य

मोटर वाहन करापवंचना रोकने एवं मोटर वाहन नियमों की पालना करवाने के लिए विभाग में 204 उड़नदस्ते स्वीकृत हैं। इनमें से एस.एफ.एस. उड़नदस्ते कर संग्रह केन्द्रों के पास तैनात रहते हैं, डी.एफ.एस. उड़नदस्ते जिला परिवहन अधिकारी के अधीन एवं पी.एफ.एस. उड़नदस्ते प्रदूषण नियंत्रण कार्य के लिए गठित हैं जो बड़े शहरों में वाहनों की जांच करते हैं। उड़नदस्तों द्वारा जांच किये वाहन, बनाये गये चालान, सीज किये वाहन एवं अर्जित की गई प्रशमन राशि का विवरण सारणी - 19 में अंकित है।

20. May I Help You काउण्टर की स्थापना

- (1) परिवहन विभाग ने जन सुविधा, पारदर्शी, संवदेनशील प्रशासन हेतु सभी कार्यालयों में **MAY I HELP YOU** काउण्टर खोले हैं, इन काउण्टरों पर कार्यालय में किये जाने वाले कार्यों से सम्बन्धित सभी प्रकार के निर्धारित फार्म उपलब्ध कराये जाते हैं तथा फार्मों को भरने में सहयोग प्रदान किया जाता है।
- (2) विभाग ने सभी कार्यालयों में सिटीजन चार्टर लगाये हैं
- (3) शिकायत प्रकोष्ठ स्थापित किए गए हैं।



21. राजस्थान लोक सेवाओं के प्रदान की गारन्टी अधिनियम 2011

विभाग के सभी जिला परिवहन कार्यालयों में लर्निंग लाइसेंस, स्थाई लाइसेंस, डुप्लीकेट लाइसेंस, लाइसेंस नवीनीकरण तथा पेंशन प्रकरणों को निर्धारित समयावधि में निस्तारण करने हेतु चिन्हित किया गया है। उक्त कार्य निर्धारित अवधि में जिला परिवहन अधिकारियों द्वारा किये जा रहे हैं।

22. लर्नर लाइसेंस में आधुनिकीकरण

लर्निंग लाइसेंस लेने के लिए आने वाले आवेदकों के यातायात नियमों के ज्ञान का परीक्षण लेने हेतु परिवहन कार्यालयों में कम्प्यूटराइज्ड कियोस्क स्थापित किये गये हैं। इस पर आवेदक को यातायात नियमों व चिन्हों से सम्बन्धित 20 प्रश्नों के उत्तर देने होते हैं, कम से कम 12 प्रश्नों के सही उत्तर देने पर ही लर्निंग लाइसेंस जारी किया जाता है। सभी आवेदकों को लघु फिल्म के माध्यम से यातायात नियमों, सड़क सुरक्षा एवं जीवन रक्षा सम्बन्धी प्रशिक्षण भी दिया जा रहा है। इसके अतिरिक्त निजी मोटर ड्राइविंग स्कूलों के लिए भी टच स्क्रीन कियोस्क पर टैस्ट लेना अनिवार्य किया गया है।

23. स्मार्ट कार्ड

आमजन की सुविधाओं के मध्यनजर विभाग द्वारा सभी प्रादेशिक/जिला परिवहन कार्यालयों में स्मार्ट कार्ड के माध्यम से ड्राइविंग लाइसेंस एवं वाहन पंजीयन प्रमाण पत्र जारी करना प्रारम्भ कर दिया है।

24. लाइसेन्स हेतु ऑनलाइन आवेदन करने की सुविधा

25 परिवहन कार्यालयों में लाइसेन्स एवं इससे सम्बन्धित सभी सेवाओं के लिये ऑनलाइन आवेदन प्रस्तुत करने की सुविधा प्रारम्भ कर दी गयी है। शेष परिवहन कार्यालयों में यह सुविधा कनेक्टिविटी की उपलब्धता के आधार पर प्रारम्भ की जायेगी तथा आमजन की सुविधा को मध्यनजर रखते हुए स्थायी चालक लाइसेन्स के आवेदनकर्ता को आवेदन के दिन ही लाइसेन्स जारी करना प्रारम्भ कर दिया गया है।

25. 'वाहन' एवं 'सारथी' योजना

'वाहन' सॉफ्टवेयर के माध्यम से वाहन पंजीयन का कार्य एवं 'सारथी' सॉफ्टवेयर योजना के माध्यम से लाइसेंस जारी करने का कार्य सभी प्रादेशिक/जिला परिवहन कार्यालयों में प्रारम्भ कर दिया गया है।

26. ई-ग्रास योजना

आमजन की सुविधाओं में विस्तार करते हुए विभाग द्वारा सभी प्रकार के कर एवं फीस जमा कराने की सुविधा ई-ग्रास योजना के अन्तर्गत इलेक्ट्रॉनिक चालान एवं नेट-बैंकिंग के माध्यम से उपलब्ध करवायी गयी है। इससे वाहन स्वामी कहीं से भी राशि जमा करा सकता है।

27. राजस्थान लोक परिवहन सेवा

राज्य में आमजन को सुलभ, सुगम, सस्ती एवं सुरक्षित यातायात सेवा उपलब्ध कराने के उद्देश्य से लोक परिवहन सेवा को बढ़ाने का संकल्प लेते हुए 476 राष्ट्रीयकृत मार्गों को अधिसूचित कर अराष्ट्रीयकरण करते हुए निजी बस ऑपरेटरो को इन मार्गों पर संचालन की अनुमति दी है। इस क्रम में 'राजस्थान लोक परिवहन सेवा' का शुभारम्भ दिनांक 13.12.15 को माननीय मुख्यमंत्री महोदया द्वारा किया गया है। विभिन्न मार्गों पर कुल 1412 वाहनों को परमिट स्वीकृत किये जा चुके हैं।

28. कर संग्रह केन्द्रों पर टैक्स जमा करने की ऑनलाइन सुविधा -

राज्य के बाहर से आने वाले वाहनों को राज्य में प्रवेश करते समय कर संग्रह केन्द्रों पर टैक्स जमा कराने में असुविधा से बचने एवं पारदर्शिता लाने हेतु वाहन स्वामियों को ऑनलाइन टैक्स की गणना एवं नेट बैंकिंग से भुगतान की सुविधा उपलब्ध कराई गई है।

29. महिला सशक्तिकरण

महिलाओं के सशक्तिकरण को दृष्टिगत रखते हुए मोटर वाहन नियमों में संशोधन कर लर्निंग लाइसेंस एवं चालक लाइसेन्स फीस में 50 प्रतिशत छूट प्रदान की गयी है। महिलाओं को लाइसेन्स फीस में छूट प्रदान करने से परिवहन क्षेत्र में महिला चालकों को बढ़ावा मिलेगा।

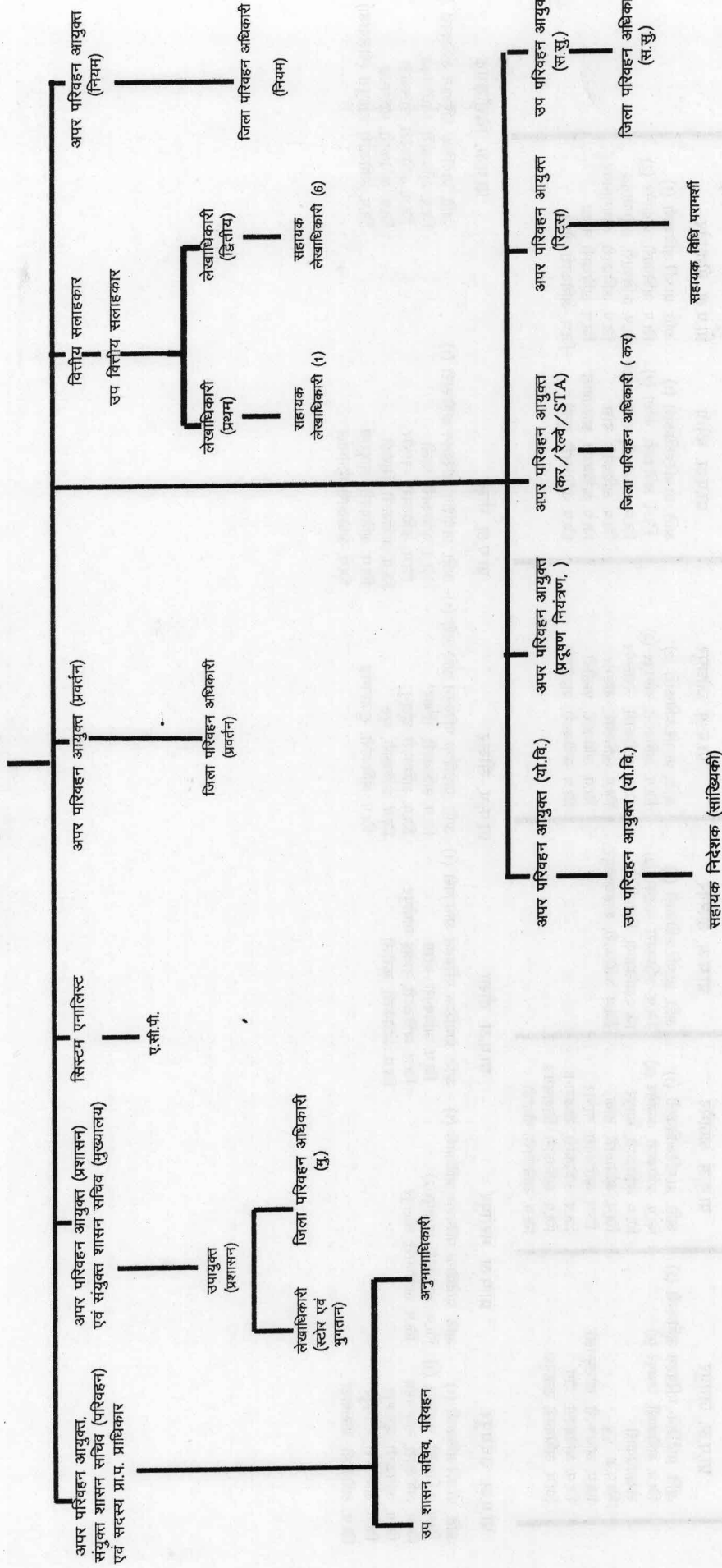
30. राजस्थान राज्य बस टर्मिनल डवलपमेन्ट ऑथोरिटी का गठन

राज्य में बस टर्मिनल डवलपमेन्ट ऑथोरिटी को गठन किया गया है। प्रारम्भिक तौर पर ऑथोरिटी द्वारा बस स्टैण्डों को आधुनिक रूप से विकसित किया जायेगा। हीरापुरा बस टर्मिनल बनवाने हेतु जयपुर विकास प्राधिकरण जयपुर द्वारा 46544.87 वर्गमीटर भूमि का आवंटन किया गया है।

सारणी-1

विभागीय संरचना (वर्तमान कार्यरत व्यवस्था के अनुसार)

परिवहन आयुक्त एवं प्रमुख शासन सचिव



सारणी-1 (निरन्तर)

विभागीय संगठन - प्रादेशिक स्तर

प्रा.प.अ. जयपुर	प्रा.प.अ. अजमेर	प्रा.प.अ. अलवर	प्रा.प.अ. जोधपुर	प्रा.प.अ. कोटा	प्रा.प.अ. बीकानेर
अति. प्रादेशिक परिवहन अधिकारी (2) जि.प. अधिकारी, जयपुर (6) लेखाधिकारी जि.प.अ. दूर जि.प. अधिकारी, कोटपूतली जि.प. अधिकारी, बीम जि.प. अधिकारी, शाहपुरा	अति. प्रा.परि.अधिकारी (1) जि.प. अधिकारी, अजमेर (2) जि.प. अधिकारी, ब्यावर जि.प. अधिकारी, टोंक जि.प. अधिकारी, नागौर जि.प. अधिकारी, डीडवाना जि.प. अधिकारी, किसानगाढ़ जि.प. अधिकारी, केकड़ी	अति. प्रा.परि.अधिकारी (1) जि.प. अधिकारी, अलवर (2) जि.प.अधिकारी, सिवाड़ी जि.प. अधिकारी, शाहजहाँपुर	अति. प्रा.परि.अधिकारी (2) जि.प. अधिकारी, जोधपुर (3) जि.प. अधिकारी, जैसलमेर जि.प. अधिकारी, बाड़मेर जि.प. अधिकारी, फरीदी जि.प. अधिकारी, बालोतरा	अति. प्रा.परि.अधिकारी (1) जि.प. अधिकारी, कोटा (2) जि.प. अधिकारी, रामगंजनडी जि.प. अधिकारी, बारा जि.प. अधिकारी, झालावाड़ जि.प. अधिकारी, बून्दी	अति. प्रा.परि.अधिकारी (1) जि.प. अधिकारी, बीकानेर (2) जि.प. अधिकारी, हनुमानगढ़ जि.प. अधिकारी, श्रीगंगानगर जि.प. अधिकारी, नोखा जि.प. अधिकारी, नोहर
प्रा.प.अ. उदयपुर	प्रा.प.अ. भरतपुर	प्रा.प.अ. दौसा	प्रा.प.अ. सीकर	प्रा.प.अ. पाली	प्रा.प.अ. चित्तौड़गढ़
अति. प्रा.परि.अधिकारी (1) जि.प. अधिकारी, उदयपुर (3) जि.प. अधिकारी, राजसमंद जि.प. अधिकारी, झुंजरपुर जि.प. अधिकारी, रतनपुर जि.प. अधिकारी, बासवाड़ा	अति. प्रादेशिक परिवहन अधिकारी (1) जि.प. अधिकारी, भरतपुर(2) जि.प. अधिकारी, धौलपुर	अति. प्रादेशिक परिवहन अधिकारी (1) जि.प. अधिकारी, दौसा जि.प. अधिकारी, सवाई माधोपुर जि.प. अधिकारी, करौली	अति. प्रादेशिक परिवहन अधिकारी (1) जि.प. अधिकारी, सीकर जि.प. अधिकारी, झुंझुनू जि.प. अधिकारी, चूरू जि.प. अधिकारी, सुजानगाढ़	अति. प्रादेशिक परिवहन अधिकारी (1) जि.प. अधिकारी, पाली जि.प. अधिकारी, जालौर जि.प. अधिकारी, सिराही जि.प. अधिकारी, आदूरोड जि.प. अधिकारी, भीमताल	अति. प्रादेशिक परिवहन अधिकारी (1) जि.प. अधिकारी, चित्तौड़गढ़ जि.प. अधिकारी, भीलवाड़ा जि.प. अधिकारी, प्रतापगढ़ जि.प. अधिकारी, शाहपुरा (भीलवाड़ा)

+

सारणी - 2				
विभाग में स्वीकृत पदों की स्थिति (दिनांक 31.12.2016)				
क्र.सं.	पदनाम	स्वीकृत	कार्यरत	रिक्त
1	2	3	4	5
1	परिवहन आयुक्त एवं प्रमुख शासन सचिव	1	1	0
2	अपर परिवहन आयुक्त	6	5	1
3	वित्तीय सलाहकार	1	1	0
4	संयुक्त परिवहन आयुक्त	5	4	1
5	उप परिवहन आयुक्त	9	3	6
6	उप वित्तीय सलाहकार (मुख्य लेखाधिकारी)	1	0	1
7	वरिष्ठ लेखाधिकारी	1	0	1
8	प्रादेशिक परिवहन अधिकारी/उप परिवहन आयुक्त	12	12	0
9	सिस्टम एनालिस्ट	1	1	0
10	एनालिस्ट कम प्रोग्रामर	1	1	0
11	निजी सचिव	1	1	0
12	सहायक परिवहन आयुक्त/अतिरिक्त प्रादेशिक परिवहन अधिकारी	15	10	5
13	लेखाधिकारी	4	2	2
14	सहायक निदेशक (सांख्यिकी)	1	1	0
15	जिला परिवहन अधिकारी	77	45	32
16	सहायक विधि परामर्शी	1	1	0
17	वरि.विधि अधिकारी (जोधपुर)	1	1	0
18	सहायक लेखाधिकारी ग्रेड-1	52	34	18
19	प्रशासनिक अधिकारी	1	0	1
20	सहायक सांख्यिकी अधिकारी	3	3	0
21	वरिष्ठ निजी सहायक	3	1	2
22	निजी सहायक	10	2	8
23	सहायक लेखाधिकारी ग्रेड-II (लेखाकार)	40	17	23
24	सांख्यिकी निरीक्षक	12	10	2
25	संगणक	1	1	0
26	प्रोग्रामर	7	2	5
27	सहायक प्रोग्रामर	9	4	5
28	कार्यालय अधीक्षक कम सहायक प्रशासनिक अधिकारी	13	4	9
29	सहायक कार्यालय अधीक्षक	66	14	52
30	कनिष्ठ लेखाकार	33	15	18
31	शीघ्र लिपिक	3	2	1
32	सूचना सहायक	402	353	49
33	लिपिक ग्रेड-I	132	70	62
34	लिपिक ग्रेड-II	198	163	35
35	मोटरवाहन निरीक्षक	290	156	134
36	मोटरवाहन उप निरीक्षक	371	277	94
37	वाहन चालक	292	45	247
38	जमादार/चौकीदार/चतुर्थ श्रे.क./गार्ड/गनमेन	236	140	96
	योग	2312	1402	910

नोट -परिवहन सेवा के अपर परिवहन आयुक्त को 3 पदों पर सीमित कर दिया है जो दिनांक 01.04.2016 से प्रभावी हो गये है। वर्ष 2015-16 की पदोन्नति के फलस्वरूप पदोन्नत अधिकारी उक्त संख्या से अधिक होने पर भी कार्यरत रहेंगे। 3 से अधिक कार्यरत अपर परिवहन आयुक्त के पद उनकी सेवानिवृत्ति के साथ ही समाप्त हो जायेंगे।

सारणी - 3								
मोटर वाहन, जनसंख्या, सड़क तथा क्षेत्रफल का तुलनात्मक विवरण								
क्र.सं.	जिला	जनसंख्या 2011 (1000 में)	क्षेत्रफल वर्ग किमी	सड़क लम्बाई 31.03.2016 (किमी) *	पंजीकृत वाहन 31.03.2016 तक	वाहन प्रति हजार व्यक्ति	सड़क लम्बाई प्रति 100 मोटर वाहन (कि.मी.)	सड़क लम्बाई प्रति 100 वर्ग किमी क्षेत्र
1	2	3	4	5	6	7	8	9
1	अजमेर	2583	8481	4648	783784	303	1	55
2	अलवर	3674	8380	5763	700381	191	1	69
3	बांसवाड़ा	1797	4522	3966	263614	147	2	88
4	बाड़मेर	2604	28387	10480	217958	84	5	37
5	भरतपुर	2548	5066	3538	363907	143	1	70
6	भीलवाड़ा	2409	10455	5767	601837	250	1	55
7	बीकानेर	2364	30239	6848	410524	174	2	23
8	बून्दी	1111	5776	2441	224137	202	1	42
9	चित्तौड़गढ़	1544	7822	3686	380894	247	1	47
10	चूरू	2040	13835	4430	167827	82	3	32
11	धौलपुर	1207	3033	2058	129745	107	2	68
12	झुंजरपुर	1389	3770	3738	202057	145	2	99
13	गंगानगर	1969	10978	4626	442380	225	1	42
14	हनुमानगढ़	1775	9656	3431	213521	120	2	36
15	जयपुर	6626	11143	6439	2590407	391	0	58
16	दौसा	1634	3432	3418	214592	131	2	100
17	जैसलमेर	670	38401	5128	68762	103	7	13
18	जालौर	1829	10640	4476	194324	106	2	42
19	झालावाड़	1411	6219	3614	214644	152	2	58
20	झुंझुनू	2137	5928	4289	277628	130	2	72
21	जोधपुर	3687	22850	8990	998419	271	1	39
22	कोटा	1951	5217	2530	784092	402	0	48
23	बारां	1223	6992	2822	204575	167	1	40
24	नागौर	3308	17718	8620	506724	153	2	49
25	पाली	2038	12387	5274	406632	200	1	43
26	सवाई माधोपुर	1336	4498	2456	195139	146	1	55
27	सीकर	2677	7732	4676	336647	126	1	60
28	सिरोही	1036	5136	2023	170127	164	1	39
29	टोंक	1421	7194	3228	232434	164	1	45
30	उदयपुर	3068	11724	7768	744976	243	1	66
31	राजसमंद	1157	4655	3031	190886	165	2	65
32	करौली	1458	5524	2521	124455	85	2	46
33	प्रतापगढ़	868	4449	2357	74147	85	3	53
	योग	68549	342239	149080	13632176	199	1	44

* स्रोत सार्वजनिक निर्माण विभाग



सारणी - 4				
राज्य में व्यावसायिक एवं अव्यावसायिक पंजीकृत वाहन				
(संचयी संख्या दिसम्बर, 16 तक)				
क्र.सं.	जिला	अव्यावसायिक	व्यावसायिक	योग
1	2	3	4	5
1	जयपुर	2335618	206554	2542172
2	दूदू	25546	1463	27009
3	कोटपूतली	90246	21391	111637
4	चौमू	33730	2026	35756
5	शाहपुरा	21151	2714	23865
	योग	2506291	234148	2740439
6	दौसा	216793	12285	229078
7	सवाईमाधोपुर	198812	13099	211911
8	करौली	128692	6784	135476
	योग	544297	32168	576465
9	सीकर	342496	32418	374914
10	झुझुनू	277222	30095	307317
11	चूरू	137513	23895	161408
12	सुजानगढ़	24961	1467	26428
	योग	782192	87875	870067
13	अलवर	674048	35494	709542
14	शाहजहाँपुर	0	0	0
15	भिवाड़ा	39769	2245	42014
	योग	713817	37739	751556
16	भरतपुर	361852	25699	387551
17	धालपुर	127704	12388	140092
	योग	489556	38087	527643
18	अजमेर	589387	42543	631930
19	ब्यावर	132340	9659	141999
20	नागौर	365459	25198	390657
21	डीडवाना	153660	7785	161445
22	टोंक	235464	9468	244932
23	किशनगढ़	33760	1702	35462
24	कंकड़ा	21102	623	21725
	योग	1531172	96978	1628150
25	जोधपुर	917142	114496	1031638
26	बाड़मेर	170908	28616	199524
27	जैसलमेर	63806	12341	76147
28	बालोतरा	36533	2920	39453
29	फलीदी	24573	2413	26986
	योग	1212962	160786	1373748
30	पाली	414378	24074	438452
31	सिरोही	142733	15290	158023
32	जालौर	157496	15514	173010
33	आबूरोड़	24399	2001	26400
34	भानमाल	37838	2619	40457
	योग	776844	59498	836342
35	उदयपुर	728320	66827	795147
36	डूंगरपुर	201767	15847	217614
37	रतनपुर	0	0	0
38	बांसवाड़ा	261535	17523	279058
39	राजसमंद	190322	14287	204609
	योग	1381944	114484	1496428
40	चित्तौड़गढ़	373659	36567	410226
41	प्रतापगढ़	79225	2986	82211
42	भीलवाड़ा	564757	38694	603451
43	शाहपुरा	36188	812	37000
	योग	1053829	79059	1132888
44	कोटा	697971	52800	750771
45	बून्दी	228585	11789	240374
46	झालावाड़	217496	13991	231487
47	बारा	213094	7634	220728
48	रामगंजमंडी	74734	3223	77957
	योग	1431880	89437	1521317
49	बीकानेर	371802	54082	425884
50	श्रीगंगानगर	425123	38394	463517
51	हनुमानगढ़	187278	15315	202593
52	नोहर	25321	1761	27082
53	नौखा	10703	1461	12164
	योग	1020227	111013	1131240
	महायोग	13445011	1141272	14586283

सारणी - 5								
चालक एवं परिचालक लाइसेंस वर्ष 2016-17 (माह दिसम्बर, 16 तक)								
क्र.सं.	जिला	चालक लाइसेंस				परीक्षण में फेल		परिचालक लाइसेंस
		लर्निंग	स्थायी अव्यावसायिक	स्थायी व्यावसायिक	नवीनीकरण	लर्निंग लाइसेंस	स्थायी लाइसेंस	
1	2	3	4	5	6	7	8	9
1	जयपुर	63169	84815	1361	77022	1375	728	337
2	दूध	14263	7927	438	2642	304	37	81
3	कोटपतली	12232	8702	814	2615	286	7425	79
4	चौमू	12186	8670	274	2338	53	16	116
5	शाहपुरा	13252	9888	697	1999	10	41	117
	योग	115102	120002	3584	86616	2028	8247	730
6	दौसा	47859	34941	1247	6461	750	10	294
7	सवाईमाधोपुर	9758	6176	520	2979	20	0	110
8	करौली	13536	13573	818	5122	0	279	168
	योग	71153	54690	2585	14562	770	289	572
9	सीकर	24058	23433	3503	9646	744	0	292
10	झुझुनु	2461	10636	1846	6486	1	0	217
11	चुरू	829	16744	2768	5909	0	0	91
12	सुजानगढ़	4569	4936	388	2037	83	66	6
	योग	31917	55749	8505	24078	828	66	606
13	अलवर	44848	29781	3474	15372	4243	788	310
14	शाहजहांपुर	0	0	0	0	0	0	0
15	भिलाडी	13733	11031	711	1838	0	0	29
	योग	58581	40812	4185	17210	4243	788	339
16	भरतपुर	35051	35182	353	8665	247	0	620
17	धौलपुर	11188	7995	1038	3367	255	165	88
	योग	46239	43177	1391	12032	502	165	708
18	अजमेर	11003	9686	801	6721	3946	1843	50
19	ब्यावर	9883	6775	204	2857	150	77	27
20	नागौर	9455	7777	942	5298	249	0	117
21	टोंक	14628	10026	1064	6277	276	345	151
22	डीडवाना	18942	16249	1329	5295	200	211	79
23	किशनगढ़	3991	2809	155	1349	857	637	49
24	कंकड़ी	6064	4586	333	2668	206	924	31
	योग	73966	57908	4828	30465	5884	4037	504
25	जोधपुर	49664	43853	2804	23253	1580	1590	30
26	बाड़मेर	8300	8606	1869	7558	0	0	24
27	जैसलमेर	9380	8087	337	1593	1722	0	3
28	बालोतरा	7551	5755	206	2501	1266	316	6
29	फलीदी	3917	3682	674	1400	0	0	43
	योग	78812	69983	5890	36305	4568	1906	106
30	पाली	31187	25165	434	5337	0	0	21
31	सिरोही	5512	4547	162	2173	0	0	0
32	जालोर	8066	6328	217	2403	236	156	5
33	आबू रोड	4339	3000	86	1246	235	1018	0
34	मीनमाल	11910	10084	290	2182	569	302	4
	योग	61014	49124	1189	13341	1040	1476	30
35	उदयपुर	16830	8225	629	10885	2711	225	1
36	झुंजरपुर	9120	7966	265	4979	2276	991	0
37	रतनपुर	0	0	0	0	0	0	0
38	बांसवाड़ा	7964	5872	355	3440	711	0	17
39	राजसमन्द	7206	5477	204	3956	281	67	0
	योग	41120	27540	1453	23260	5979	1283	18
40	चित्तौड़गढ़	4654	12142	691	2945	0	0	62
41	प्रतापगढ़	5154	3854	138	824	20	0	0
42	भीलवाड़ा	10701	10572	1198	8517	0	0	19
43	शाहपुरा	5270	4400	958	1817	0	0	3
	योग	25779	30968	2985	14103	20	0	84
44	कोटा	14604	13429	62	15604	1763	135	54
45	बून्दी	15744	8243	749	6039	1618	0	104
46	झालावाड़	6750	5338	496	3180	72	29	1
47	बारा	7048	6664	450	2585	734	0	3
48	रामगजमण्डी	1261	1774	98	1870	106	0	0
	योग	45407	35448	1855	29278	4293	164	162
49	बीकानेर	27677	23798	977	7438	5320	0	37
50	श्रीगंगानगर	19823	16288	569	14562	0	0	90
51	हनुमानगढ़	9354	7676	518	5531	98	0	60
52	नोहर	9598	9567	985	1769	162	218	117
53	नोखा	4035	3290	0	1817	147	29	13
	योग	70487	60619	3049	31117	5727	247	317
	कुलयोग	719577	646020	41499	332367	35882	18668	4176

सारणी - 6

वाहनों का यांत्रिक निरीक्षण वर्ष 2015-16 (माह दिसम्बर, 16 तक)

क्र.सं.	जिला	दो पहिया वाहन	तिपहिया वाहन	मोटर कैब 7 सीट तक	मैक्सी कैब 13 सीट तक	निजी सेवायान	चौपहिया यात्री वाहन	बाल वाहिनी (शैक्षणिक संस्था)	एम्बुलेंस	भार वाहन		योग
										तिपहिया भार वाहन	चौपहिया भार वाहन	
1	2	3	4	5	6	7	8	9	10	11	12	13
1	जयपुर	0	8503	6534	2190	0	1882	560	215	3686	16666	40236
2	दूदू	0	12	129	34	8	253	136	7	2	2290	2871
3	कोटपूतली	0	42	195	71	0	483	272	26	1	7121	8211
4	चौमू	0	0	192	207	0	177	92	1	0	4910	5579
5	शाहपुरा	0	5	77	47	0	133	108	14	4	4768	5156
	योग	0	8562	7127	2549	8	2928	1168	263	3693	35755	62053
6	दोसा	0	309	251	267	11	264	81	27	32	2725	3967
7	सवाईमाधोपुर	0	192	718	329	0	637	133	41	223	1765	4038
8	कराला	0	300	0	183	22	119	87	25	12	424	1172
	योग	0	801	969	779	33	1020	301	93	267	4914	9177
9	सीकर	0	1092	336	498	0	1601	482	4	38	4630	8681
10	शुशुनु	0	740	354	386	0	662	886	202	65	4627	7922
11	चुरू	0	1364	146	378	35	422	264	21	8	2612	5250
12	सुजानगढ़	0	294	62	69	0	124	27	8	146	1063	1793
	योग	0	3490	898	1331	35	2809	1659	235	257	12932	23646
13	अलवर	0	265	441	295	2	904	223	67	114	4619	6930
14	शाहजहापुर	0	0	0	0	0	0	0	0	0	0	0
15	भवाड़ा	0	139	39	50	0	184	135	27	27	1096	1697
	योग	0	404	480	345	2	1088	358	94	141	5715	8627
16	भरतपुर	0	315	105	267	108	257	101	72	102	4774	6101
17	धालपुर	0	405	18	63	0	95	23	28	0	3489	4121
	योग	0	720	123	330	108	352	124	100	102	8263	10222
18	अजमेर	0	400	366	358	0	571	17	2	1117	4135	6966
19	ब्यावर	0	251	0	369	99	136	43	12	162	1417	2489
20	नागौर	0	217	291	77	0	393	119	43	104	5319	6563
21	डीडवाना	0	366	250	164	0	359	175	6	180	4029	5529
22	टोंक	0	250	9	443	0	220	33	0	3	2410	3368
23	किशनगढ़	0	134	59	21	36	41	20	3	98	818	1230
24	कंकड़ा	0	15	20	38	23	26	2	0	69	320	513
	योग	0	1633	995	1470	158	1746	409	66	1733	18448	26658
25	जोधपुर	0	840	707	569	178	1099	156	46	1455	11627	16677
26	बाड़मेर	0	333	104	0	0	32	10	1	16	980	1476
27	जैसलमेर	0	458	535	96	0	145	1	0	195	1280	2710
28	बालोतरा	0	388	65	189	57	180	0	5	147	1450	2481
29	फलादा	0	54	102	90	0	232	4	0	40	3447	3969
	योग	0	2073	1513	944	235	1688	171	52	1853	18784	27313
30	पाली	0	424	345	205	0	468	63	49	379	1612	3545
31	सिरोही	0	261	133	128	0	219	29	16	191	670	1647
32	जालौर	0	427	267	167	0	167	11	22	168	896	2125
33	आबू रोड	0	330	354	128	0	16	56	6	38	744	1672
34	भानमाल	0	298	115	51	0	168	27	9	59	1489	2216
	योग	0	1740	1214	679	0	1038	186	102	835	5411	11205
35	उदयपुर	15	1557	1303	1062	257	1028	682	182	381	9967	16434
36	डूंगरपुर	0	479	73	59	33	264	101	47	139	439	1634
37	रतनपुर	0	0	0	0	0	0	0	0	0	0	0
38	बांसवाड़ा	0	339	81	178	184	337	155	18	116	593	2001
39	राजसमन्द	0	296	195	149	49	238	76	4	517	1178	2702
	योग	15	2671	1652	1448	523	1867	1014	251	1153	12177	22771
40	चित्तौड़गढ़	0	329	166	179	0	749	43	137	883	1424	3910
41	प्रतापगढ़	0	29	25	89	57	220	16	0	0	261	697
42	भीलवाड़ा	0	761	295	1482	1	1680	20	98	742	6310	11389
43	शाहपुरा	0	33	72	148	27	253	39	6	49	1463	2090
	योग	0	1152	558	1898	85	2902	118	241	1674	9458	18086
44	कोटा	0	2715	160	759	1	594	101	71	642	4669	9712
45	बूंदी	0	253	295	330	0	127	42	23	165	1728	2963
46	झालावाड़	0	288	15	239	0	227	55	4	79	1670	2577
47	बार	0	209	105	130	0	148	41	46	65	781	1525
48	रामगजमण्डा	0	38	18	24	0	61	5	0	19	695	860
	योग	0	3503	593	1482	1	1157	244	144	970	9543	17637
49	बीकानेर	0	2273	846	0	1088	619	138	78	239	10404	15685
50	श्रीगंगानगर	0	183	0	397	696	829	0	53	11	4065	6234
51	हनुमानगढ़	0	242	36	148	0	218	148	42	42	2515	3391
52	नोहर	0	115	10	37	498	300	215	12	0	1701	2888
53	नाखा	0	94	108	0	56	150	15	5	0	2397	2825
	योग	0	2907	1000	582	2338	2116	516	190	292	21082	31023
	कुलयोग	15	29656	17122	13837	3526	20711	6268	1831	12970	162482	268418

सारणी - 7							
प्रभावी स्थायी अनुज्ञापत्र - मंजिली वाहन (स्टेज कैरिज)							
(संचयी संख्या)							
क्र. सं.	रीजन	निजी क्षेत्र- अनुज्ञापत्रों की संख्या			सार्वजनिक क्षेत्र- अनुज्ञापत्रों की संख्या		
		वर्ष 2014-15	वर्ष 2015-16	वर्ष 2016-17 (दिसम्बर, 16 तक)	वर्ष 2014-15	वर्ष 2015-16	वर्ष 2016-17 (दिसम्बर, 16 तक)
1	2	3	4	5	6	7	8
1	जयपुर	4095	4252	4371	1267	1267	1267
2	दौसा	1017	1105	1203	219	219	219
3	सीकर	5644	5880	5782	1026	1026	1026
4	अलवर	2332	2346	2343	380	380	380
5	भरतपुर	62	108	138	63	63	63
6	अजमेर	5387	5490	5535	196	196	196
7	जोधपुर	5177	5305	5367	724	724	724
8	पाली	4360	4836	4915	270	270	270
9	उदयपुर	4864	5212	5489	1303	1303	1303
10	चित्तौड़गढ़	2345	2912	3194	160	160	160
11	कोटा	2264	2386	2403	541	541	541
12	बीकानेर	3152	3331	3352	547	547	547
	योग	40699	43163	44092	6696	6696	6696

सारणी - 8													
प्रभावी स्थायी अनुज्ञापत्र - संविदा वाहन (कांटेक्ट कैरिज)													
(संचयी संख्या दिसम्बर, 2016 तक)													
क्र.सं.	रीजन	बस/मिनी बस			टैक्सी कैब			मैक्सी कैब			योग		
		ऑल इण्डिया	ऑल राजस्थान	योग	ऑल इण्डिया	ऑल राजस्थान	योग	ऑल इण्डिया	ऑल राजस्थान	योग	ऑल इण्डिया	ऑल राजस्थान	योग
1	2	3	4	5	6	7	8	9	10	11	12	13	14
1	जयपुर	634	198	832	11698	3854	15552	2570	5370	7940	14902	9422	24324
2	दौसा	0	547	547	985	5018	6003	0	0	0	985	5565	6550
3	सीकर	495	82	577	1643	3846	5489	217	2168	2385	2355	6096	8451
4	अलवर	15	23	38	1052	199	1251	174	744	918	1241	966	2207
5	भरतपुर	18	10	28	69	129	198	12	613	625	99	752	851
6	अजमेर	77	26	103	285	208	493	243	305	548	605	539	1144
7	जोधपुर	907	79	986	1336	230	1566	1036	188	1224	3279	497	3776
8	पाली	109	4	113	1720	1530	3250	1115	510	1625	2944	2044	4988
9	उदयपुर	616	15	631	2118	2800	4918	1610	4266	5876	4344	7081	11425
10	चित्तौड़गढ़	884	87	971	545	3370	3915	584	3435	4019	2013	6892	8905
11	कोटा	94	67	161	216	1045	1261	116	1425	1541	426	2537	2963
12	बीकानेर	284	154	438	312	2986	3298	711	3125	3836	1307	6265	7572
	योग	4133	1292	5425	21979	25215	47194	8388	22149	30537	34500	48656	83156

सारणी - 9												
वर्ष के दौरान जारी स्थायी परमिटों की संख्या												
(माह अप्रैल 2016 से दिसम्बर 2016)												
क्र.सं.	रीजन	स्टेज कैरिज			संविदा वाहन				भार वाहन			महायोग
		सार्वजनिक क्षेत्र	निजी क्षेत्र	योग	बस/मिनी बस	टैक्सी/मैक्सी	तीन पहिया वाहन	योग	राष्ट्रीय अनुज्ञापत्र	ऑल राजस्थान	योग	
1	2	3	4	5	6	7	8	9	10	11	12	13
1	जयपुर	0	602	602	104	3665	1411	5180	4708	2053	6761	12543
2	दौसा	0	179	179	0	628	419	1047	524	463	987	2213
3	सीकर	0	880	880	121	1288	1891	3300	807	1055	1862	6042
4	अलवर	0	229	229	31	357	153	541	974	104	1078	1848
5	भरतपुर	0	116	116	66	135	491	692	1040	142	1182	1990
6	अजमेर	0	359	359	76	817	517	1410	2217	1105	3322	5091
7	जोधपुर	0	607	607	122	1570	900	2592	395	2023	2418	5617
8	पाली	0	340	340	28	796	1187	2011	186	570	756	3107
9	उदयपुर	0	624	624	202	1448	1380	3030	817	1383	2200	5854
10	चित्तौड़गढ़	0	529	529	104	344	673	1121	16	748	764	2414
11	कोटा	0	317	317	30	431	386	847	417	988	1405	2569
12	बीकानेर	0	559	559	54	914	1017	1985	2543	1350	3893	6437
	योग	0	5341	5341	938	12393	10425	23756	14644	11984	26628	55725

सारणी - 10							
प्रभावी स्थायी अनुज्ञापत्र - भार वाहन							
(संचयी संख्या)							
क्र. सं.	रीजन	नेशनल परमिट			ऑल राजस्थान		
		वर्ष 2014-15	वर्ष 2015-16	वर्ष 2016-17 (दिसम्बर, 16 तक)	वर्ष 2014-15	वर्ष 2015-16	वर्ष 2016-17 (दिसम्बर, 16 तक)
1	2	3	4	5	6	7	8
1	जयपुर	19404	24311	28052	15653	18944	19381
2	दौसा	2923	3006	3391	3404	3959	3939
3	सीकर	4683	5257	5908	16638	17466	17404
4	अलवर	19759	20846	21403	9388	9209	9235
5	भरतपुर	861	1862	2222	853	857	875
6	अजमेर	13040	15204	16770	18266	19561	19565
7	जोधपुर	30526	31146	31350	14157	14916	15008
8	पाली	3520	3793	3875	5179	5540	5527
9	उदयपुर	7772	8444	8775	13559	14075	14139
10	चित्तौडगढ़	6204	6232	6244	13590	14547	14504
11	कोटा	5880	6202	6437	16195	16929	17004
12	बीकानेर	16312	17295	17916	25033	26599	26567
	योग	130884	143598	152343	151915	162602	163148

सारणी - 11					
जारी अस्थायी अनुज्ञापत्र वर्ष 2016-17 (दिसम्बर, 16 तक)					
क्र.सं.	जिला	यात्री वाहन	टैक्सी व अन्य वाहन	भार वाहन	योग
1	2	3	4	5	6
1	जयपुर	17046	1741	3992	22779
2	दूद	386	8	164	558
3	कोटपूतली	209	0	4943	5152
4	चौम	513	0	1216	1729
5	शाहपुरा	47	12	892	951
	योग	18201	1761	11207	31169
6	दौसा	901	0	1472	2373
7	सवाईमाधोपुर	1659	0	1641	3300
8	करौली	685	64	499	1248
	योग	3245	64	3612	6921
9	सीकर	3620	1559	280	5459
10	झुझनु	2846	265	1988	5099
11	चुरु	1694	0	668	2362
12	सुजानगढ़	0	559	84	643
	योग	8160	2383	3020	13563
13	अलवर	1592	265	148	2005
14	शाहजहापुर	0	0	0	0
15	भिलाडी	415	0	193	608
	योग	2007	265	341	2613
16	भरतपुर	1357	183	3459	4999
17	धौलपुर	331	0	465	796
	योग	1688	183	3924	5795
18	अजमेर	1590	228	358	2176
19	ब्यावर	552	0	353	905
20	नागौर	1659	0	379	2038
21	टोंक	1009	0	0	1009
22	डीडवाना	634	0	366	1000
23	किशनगढ़	919	0	260	1179
24	केकड़ी	395	0	110	505
	योग	6758	228	1826	8812
25	जोधपुर	5114	553	1574	7241
26	बाड़मेर	335	0	201	536
27	जैसलमेर	0	141	213	354
28	बालोतरा	299	0	41	340
29	फलींदी	12	0	15	27
	योग	5760	694	2044	8498
30	पाली	1456	12	139	1607
31	सिरोही	934	0	48	982
32	जालोर	830	27	10	867
33	आबू रोड	94	0	902	996
34	भीनमाल	282	9	37	328
	योग	3596	48	1136	4780
35	उदयपुर	4207	695	1783	6685
36	डुंगरपुर	812	79	85	976
37	रतनपुर	0	0	0	0
38	बांसवाड़ा	392	814	817	2023
39	राजसमन्द	239	0	171	410
	योग	5650	1588	2856	10094
40	चित्तौड़गढ़	1030	0	4962	5992
41	प्रतापगढ़	281	356	277	914
42	भीलवाड़ा	0	2719	1155	3874
43	शाहपुरा	1463	0	190	1653
	योग	2774	3075	6584	12433
44	कोटा	0	3304	2165	5469
45	बून्दी	571	70	729	1370
46	झालावाड़	696	0	1867	2563
47	बारा	367	305	598	1270
48	रामगजमण्डी	255	0	586	841
	योग	1889	3679	5945	11513
49	बीकानेर	4345	0	1166	5511
50	श्रीगंगानगर	2889	0	1790	4679
51	हनुमानगढ़	0	1467	3263	4730
52	नोहर	1177	0	1378	2555
53	नोखा	296	0	103	399
	योग	8707	1467	7700	17874
	कुल योग	68435	15435	50195	134065

सारणी - 12				
वर्षवार राजस्व लक्ष्य एवं उपलब्धि				
(राशि लाखों में)				
क्र.सं.	वर्ष	राजस्व लक्ष्य	राजस्व उपलब्धि	प्रतिशत
1	2	3	4	5
1	2007-08	107500.00	116436.18	108.31
2	2008-09	120000.00	121355.92	101.13
3	2009-10	130000.00	137287.12	105.61
4	2010-11	150000.00	161224.59	107.48
5	2011-12	172500.00	192704.97	111.71
6	2012-13	222500.00	228300.38	102.61
7	2013-14	255000.00	249897.76	98.00
8	2014-15	280000.00	282986.43	101.07
9	2015-16	330000.00	319943.62	96.95
10	2016-17	390000.00	227165.96 (माह दिसम्बर, 16 तक)	58.25

सारणी - 13				
जिलेवार राजस्व संग्रहण				
(राशि लाखों में)				
क्र.सं.	जिला	वर्ष 2014-15	वर्ष 2015-16	वर्ष 2016-17 (दिसम्बर, 16 तक)
1	2	3	4	5
1	जयपुर	43521.02	51647.00	37781.6
2	दूध	1575.48	1877.33	1122.82
3	कोटपूतली	3586.72	4062.93	2713.68
4	चौमू	2371.27	2677.96	1628.80
5	शाहपुरा	2515.19	3062.66	1521.74
	योग	53569.68	63327.88	44768.64
6	दौसा	3076.06	3666.95	2737.91
7	सवाईमाधोपुर	2615.40	3315.23	2212.09
8	करौली	1612.79	1931.82	1311.44
	योग	7304.25	8914.00	6261.44
9	सीकर	8265.23	9322.64	7467.13
10	झुंझुनू	7218.37	8397.26	6369.06
11	चुरू	3112.83	3812.08	2751.48
12	सुजानगढ़	1409.45	1704.05	1259.76
	योग	20005.88	23236.03	17847.43
13	अलवर	8501.90	9565.62	6612.67
14	शाहजहापुर	5463.50	4838.09	3329.79
15	भिवानी	2737.53	3001.50	2119.68
	योग	16702.93	17405.21	12062.14
16	भरतपुर	7781.74	7740.73	5128.29
17	धौलपुर	3980.98	4543.39	2374.86
	योग	11762.72	12284.12	7503.15
18	अजमेर	7521.89	9023.84	5713.52
19	ब्यावर	2699.22	3022.24	1927.69
20	नागौर	5356.05	6215.80	4634.51
21	डीडवाना	3444.62	3583.48	2710.87
22	टोंक	3501.74	3719.50	2138.4
23	किशनगढ़	2446.73	2523.66	1560.94
24	कंकड़ो	1293.57	1244.43	715.64
	योग	26263.82	29332.95	19401.57
25	जोधपुर	17163.36	20220.05	14327.3
26	बाड़मेर	4894.90	5148.05	3700.12
27	जैसलमेर	2198.08	2739.35	2097.10
28	बालोतरा	1786.03	1857.32	1585.91
29	फलोदी	1113.95	1380.58	1120.41
	योग	27156.32	31345.35	22830.84
30	पाली	5875.34	6317.13	4836.93
31	सिरोही	2400.83	2602.08	1791.7
32	जालोर	1732.60	1833.34	1481.84
33	आबू रोड	2456.53	3107.56	2196.53
34	भीनमाल	2538.68	2776.62	2325.89
	योग	15003.98	16636.73	12632.89
35	उदयपुर	11633.20	13995.86	10512.85
36	डूंगरपुर	2432.39	2983.33	2303.66
37	रतनपुर	5065.74	5453.19	3307.23
38	बांसवाड़ा	2534.03	3369.77	2915.14
39	राजसमन्द	4465.84	4635.51	2759.96
	योग	26131.20	30437.66	21798.84
40	चित्तौड़गढ़	8089.35	9804.90	5761.41
41	प्रतापगढ़	1217.82	1379.14	961.03
42	भीलवाड़ा	7396.52	8295.66	5432.45
43	शाहपुरा	1513.75	2124.66	1421.82
	योग	18217.44	21604.36	13576.71
44	कोटा	8108.31	9291.62	7114.03
45	बून्दी	2349.79	2936.38	1943.99
46	झालावाड़	2690.58	3077.18	2438.85
47	बांरा	1127.74	2249.21	1899.82
48	रामगजमण्डो	1768.77	1303.51	617.32
	योग	16045.19	18857.90	14014.01
49	बीकानेर	8378.47	9604.17	6880.61
50	श्रीगंगानगर	6552.44	7159.42	4938.83
51	हनुमानगढ़	3758.12	4259.73	2890.12
52	नोहर	1383.04	1967.11	1398.23
53	नोखा	1621.57	1620.58	995.54
	योग	21693.64	24611.01	17103.33
	जिला योग	259857.05	297993.20	209800.99
	रा.रा.प.प.नि.	12287.11	10030.24	7887.86
	नशालन परामिट	10836.42	11886.24	9477.11
	वर्क्स समायोजन	5.85	33.94	0
	महा योग	282986.43	319943.62	227165.96

सारणी - 14					
परिवहन कर संग्रह केन्द्रों से प्राप्त राजस्व					(राशि लाखों में)
क्र.सं.	परिवहन जिला	कर संग्रह केन्द्र का नाम	वर्ष 2014-15	वर्ष 2015-16	वर्ष 2016-17 (दिसम्बर, 16 तक)
1	2	3	4	5	6
1	कोटपूतली	गोनेड़ा	27.51	50.43	37.87
2	झुंझुनु	नावता की ढाणी	73.56	164.90	84.84
3	झुंझुनु	पिलोद	62.17	67.73	37.77
4	झुंझुनु	पीपली	13.01	15.17	13.43
5	अलवर	शाहजहांपुर	1806.75	2446.60	1450.54
6	अलवर	नारेड़ा कलां	20.74	23.75	15.71
7	भिवाड़ी	भिवाड़ी तावडू	57.27	51.75	50.06
8	भिवाड़ी	आकेडा मोड	33.55	29.62	51.40
9	भिवाड़ी	भिवाड़ी दारुहेड़ा	245.51	272.54	170.13
10	अलवर	राठीवास	38.77	59.60	33.01
11	अलवर	नोगांवा	23.28	30.90	17.42
12	भरतपुर	ऊंचा नंगला	950.37	798.22	468.46
13	भरतपुर	रारह	398.28	393.71	233.94
14	भरतपुर	बहेज	31.13	23.76	76.53
15	भरतपुर	जुरेहरा/कामां	0.00	0.00	0.00
16	धौलपुर	बरेठा	76.28	77.94	55.57
17	धौलपुर	चम्बल ब्रिज	421.72	498.31	322.47
18	आबूरोड़	आबू रोड़	392.99	424.14	298.08
19	आबूरोड़	मावल	460.37	518.69	363.38
20	सिरोही	मण्डार	177.31	186.15	192.18
21	भीनमाल	माखुपुरा	328.72	268.87	118.20
22	जालौर	मण्डार-डी	19.55	24.63	14.26
23	चित्तौड़गढ़	गोमाना मोड़	58.41	60.12	15.90
24	चित्तौड़गढ़	निम्बाहेड़ा	470.32	520.02	357.91
25	प्रतापगढ़	प्रतापगढ़	104.28	85.33	36.25
26	डूंगरपुर	रतनपुर	1337.34	2009.81	984.58
27	डूंगरपुर	सीमलवाड़ा	26.46	38.76	19.15
28	बांसवाड़ा	मोना डूंगर	47.27	128.41	46.07
29	बांसवाड़ा	दानपुर	21.06	24.40	18.22
30	बारां	कस्बा थाना	अक्रियाशील		
31	झालावाड़	इकलेरा/तीनधार	87.20	58.07	34.32
32	झालावाड़	रायपुर	101.43	69.85	47.61
33	चुरू	राजगढ़	275.19	285.49	212.20
34	श्रीगंगानगर	साधुवाली	158.66	229.20	101.83
35	श्रीगंगानगर	पतली	78.76	76.75	42.97
36	नोहर	भादरा	12.48	112.55	37.57
37	हनुमानगढ़	संगरिया	114.02	156.15	178.01
	योग		8551.72	10282.32	6237.84

सारणी - 15						
प्रादेशिक परिवहन अधिकारियों द्वारा अपीलों का निस्तारण वर्ष 2016-17 (दिसम्बर, 2016 तक)						
क्र.सं.	रीजन	वर्ष के प्रारम्भ में शेष अपील	वर्ष के दौरान दायर अपील	योग (3+4)	अपीलों का निस्तारण	शेष अपील (5-6)
1	2	3	4	5	6	7
1	जयपुर	0	0	0	0	0
2	दौसा	1	20	21	20	1
3	सीकर	2	1	3	2	1
4	अलवर	0	4	4	4	0
5	भरतपुर	2	0	2	2	0
6	अजमेर	1	0	1	0	1
7	जोधपुर	3	4	7	3	4
8	पाली	6	20	26	20	6
9	उदयपुर	0	0	0	0	0
10	चित्तौड़गढ़	0	14	14	14	0
11	कोटा	0	1	1	1	0
12	बीकानेर	5	0	5	0	5
	योग	20	64	84	66	18



सारणी – 16						
अपर परिवहन आयुक्त (कर) द्वारा रिबीजन का निस्तारण						
क्र.सं.	वर्ष	वर्ष के प्रारम्भ में विचाराधीन रिबीजन	वर्ष के दौरान दर्ज मामले	योग (3+4)	वर्ष के दौरान निस्तारण	शेष (5-6)
1	2	3	4	5	6	7
1	2007-08	24	7	31	3	28
2	2008-09	28	16	44	0	44
3	2009-10	44	28	72	21	51
4	2010-11	51	43	94	62	32
5	2011-12	32	22	54	8	46
6	2012-13	46	12	58	10	48
7	2013-14	48	3	51	48	3
8	2014-15	3	3	6	5	1
9	2015-16	1	6	7	2	5
10	2016-17 (दिसम्बर 16 तक)	5	7	12	8	4

सारणी - 17												
घटित सड़क दुर्घटनायें												
(कलेण्डर वर्षवार)												
क्र.सं.	वर्ष	पंजीकृत वाहन (संचयी)	गत वर्ष से वृद्धि (प्रतिशत)	दुर्घटनायें	गत वर्ष से वृद्धि (प्रतिशत)	दुर्घटना प्रति 1000 वाहन	मृतक	गत वर्ष से वृद्धि (प्रतिशत)	मृतक प्रति 1000 वाहन	घायल	गत वर्ष से वृद्धि (प्रतिशत)	घायल प्रति 1000 वाहन
1	2	3	4	5	6	7	8	9	10	11	12	13
1	2007	5772480	-	23885	-	4.14	8143	-	1.41	31155	-	5.40
2	2008	6351744	10.03	23704	-0.76	3.73	8388	3.01	1.32	30857	-0.96	4.86
3	2009	6997531	10.17	25114	5.95	3.59	9045	7.83	1.29	32317	4.73	4.62
4	2010	7787493	11.29	24302	-3.23	3.12	9163	1.30	1.18	31033	-3.97	3.98
5	2011	8733560	12.15	23245	-4.35	2.66	9232	0.75	1.06	28666	-7.63	3.28
6	2012	9803283	12.25	22969	-1.19	2.34	9528	3.21	0.97	28135	-1.85	2.87
7	2013	10915451	11.34	23592	2.71	2.16	9724	2.06	0.89	27424	-2.53	2.51
8	2014	12102223	10.87	24628	4.39	2.03	10289	5.81	0.85	27453	0.11	2.27
9	2015	13350646	10.32	24072	-2.26	1.80	10510	2.15	0.79	26153	-4.74	1.96
10	2016	14586283	9.26	23066	-4.18	1.58	10465	-0.43	0.72	24103	-7.84	1.65



सारणी - 18				
जिलेवार सड़क दुर्घटनायें वर्ष 2016				
क्र.सं.	जिला	दुर्घटनायें	मृतक	घायल
1	2	3	4	5
1	जयपुर	4190	1406	3900
2	झुंझुनु	608	297	667
3	सीकर	907	435	978
4	दौसा	728	337	722
5	अलवर	1376	563	971
6	बीकानेर	467	278	406
7	गंगानगर	324	196	344
8	चूरू	410	263	564
9	हनुमानगढ़	313	199	328
10	भरतपुर	611	338	451
11	धौलपुर	347	192	370
12	सवाई माधोपुर	335	141	375
13	करौली	267	101	270
14	अजमेर	1239	602	1113
15	भीलवाड़ा	953	451	1047
16	नागौर	625	395	578
17	टोंक	507	274	693
18	जोधपुर	1048	540	906
19	जैसलमेर	137	107	204
20	बाड़मेर	506	299	524
21	जालोर	272	171	256
22	पाली	632	395	638
23	सिरोही	388	251	569
24	उदयपुर	1324	534	1525
25	चित्तौड़गढ़	587	224	662
26	प्रतापगढ़	198	104	362
27	डूंगरपुर	418	202	454
28	बांसवाड़ा	382	190	462
29	राजसमंद	540	271	661
30	कोटा	951	232	1066
31	बूंदी	581	123	632
32	झालावाड़	420	179	612
33	बांरा	475	175	793
	योग	23066	10465	24103

सारणी - 19				
उड़नदस्तों द्वारा किये गये कार्यों का विवरण				
क्रम संख्या	मद	वर्ष 2014-15	वर्ष 2015-16	वर्ष 2016-17 (दिसम्बर 16 तक)
1	2	3	4	5
1	वाहन चैक किये	2707403	2950643	3347158
2	वाहनों के चालान बनाये	650210	695646	416113
3	वाहन सीज किये	53985	67884	40982
4	वसूल की गई राशि (रु. लाखों में)	44213.95	48258.86	27260.73

सारणी - 20															
राज्य में जिलेवार पंजीकृत वाहन															
(माह मार्च 2016 तक संचयी संख्या)															
क्र.सं.	जिला	मोटर रिक्शा	दो पहिया वाहन	ऑटो रिक्शा	टैम्पो यात्री	टैम्पो भार	कार	जीप	ट्रेक्टर	ट्रेलर्स	टैक्सी/ मैक्सी कैब	बस	ट्रक	अन्य	योग
1	2	3	4	5	6	7	8	9	10	11	12	13	14	15	16
1	जयपुर	55	1773513	27448	6128	14611	333587	71618	48496	2911	31939	24338	83262	5742	2423648
2	दूद	0	16284	5	2	0	940	685	820	0	137	76	764	69	19782
3	कोटपुतली	0	66427	148	70	959	4579	4906	7718	136	1981	2137	14326	628	104015
4	चौमू	0	20622	6	3	0	1086	1940	1444	4	204	170	1167	96	26742
5	शाहपुरा	0	12179	0	0	13	610	388	1060	33	87	38	1779	33	16220
	योग	55	1889025	27608	6203	15583	340802	79537	59538	3084	34348	26759	101298	6568	2590407
6	दोसा	0	174930	1254	436	225	6263	5515	16212	119	2372	1395	5403	468	214592
7	सवाईमाधोपुर	0	149308	703	388	187	5034	4103	24572	824	2347	2305	4879	489	195139
8	करोली	0	100653	1401	638	13	2252	3145	12018	116	1389	802	1953	75	124455
	योग	0	424891	3358	1462	425	13549	12763	52802	1059	6108	4502	12235	1032	534186
9	सीकर	0	243492	5848	1318	312	18129	16509	26859	449	3186	3944	15657	944	336647
10	झुझुनू	0	197513	3363	1064	620	16338	14666	20426	443	3464	5623	13076	1032	276228
11	चुरू	15	90776	7552	1171	259	7219	7588	20043	76	1650	2549	9435	275	148608
12	सुजानगढ़	0	15364	75	36	9	981	573	1161	0	148	89	726	57	19219
	योग	15	547145	16839	3588	1200	42667	39336	68489	968	8448	12205	38894	2308	782102
13	अलवर	2	528737	1992	901	1295	33442	9479	60833	1717	2442	3142	22137	1203	667322
14	शाहजहाँपुर	0	0	0	0	0	0	0	0	0	0	0	0	0	0
15	मिर्जापुर	0	25210	231	108	111	2586	1048	2260	0	140	287	893	185	33059
	योग	2	553947	2223	1009	1406	36028	10527	63093	1717	2582	3429	23030	1388	700381
16	भरतपुर	2	268078	1542	455	570	11142	10333	48993	1834	1248	2242	16731	737	363907
17	धौलपुर	0	95489	682	355	83	2899	3763	15860	78	897	926	8520	193	129745
	योग	2	363567	2224	810	653	14041	14096	64853	1912	2145	3168	25251	930	493652
18	अजमेर	0	493420	5313	1563	4936	39220	13821	20580	1532	4870	3439	18393	1300	608387
19	ब्यावर	0	110549	1846	535	1455	4044	3765	2603	54	1215	744	3036	649	130495
20	नागौर	0	214473	1683	297	1199	12712	15233	97715	1061	2935	2074	14338	1033	364753
21	डीडवाना	0	117372	881	273	275	5618	4274	7220	13	667	469	4312	597	141971
22	टोंक	0	193433	459	150	218	4735	3908	21084	884	1176	1339	4687	361	232434
23	किशनगढ़	0	23707	148	69	133	1493	893	1235	0	73	42	886	92	28771
24	कंकड़ो	0	13568	20	9	44	222	479	1331	35	38	14	291	80	16131
	योग	0	1166522	10349	2897	8260	68044	42373	151768	3579	10974	8121	45943	4112	1522942
25	जोधपुर	0	696293	12854	2316	10273	74551	28758	64339	8679	11289	7905	56782	3155	977194
26	बाड़मेर	0	131320	2935	1094	954	6100	5925	16320	764	5481	1363	14446	719	187421
27	जैसलमेर	0	43120	1960	508	349	2686	2382	8541	186	2249	537	5653	591	68762
28	बालोतरा	0	24645	381	179	137	1293	909	1281	23	288	53	1256	92	30537
29	फलोदी	0	14169	40	19	106	557	442	4048	0	121	80	1525	118	21225
	योग	0	909547	18170	4116	11819	85187	38416	94529	9652	19428	9938	79662	4675	1285139
30	पाली	0	345936	2716	1010	2901	12663	6550	17818	2440	4523	1584	7613	878	406632
31	सिरोही	0	114420	3695	883	1097	5014	5023	10080	1194	3386	1060	3457	465	149774
32	जालौर	0	113276	2696	695	1127	5618	7552	22552	1706	3142	954	4708	338	164364
33	आबूरोड	0	16404	378	178	112	1374	328	602	0	348	37	539	53	20353
34	मीनमाल	0	23123	267	126	53	690	974	3103	4	120	88	1350	62	29960
	योग	0	613159	9752	2892	5290	25359	20427	54155	5344	11519	3723	17667	1796	771083
35	उदयपुर	1	576909	7596	3074	3022	66478	18792	17163	5005	8690	5912	30431	1903	744976
36	डूंगरपुर	0	166767	2774	677	866	6395	5059	7687	3450	2214	1649	4017	502	202057
37	रतनपुर	0	0	0	0	0	0	0	0	0	0	0	0	0	0
38	बांसवाड़ा	2	221595	3271	855	983	9098	6542	8559	4004	2055	1711	4715	224	263614
39	राजसमंद	0	155844	1693	679	1385	7519	4773	8463	2290	1802	1027	5276	135	190886
	योग	3	1121115	15333	5286	6256	89490	35166	41872	14749	14761	10299	44439	2764	1401533
40	चित्तौड़गढ़	1	287703	3643	1377	3795	15293	12241	30148	7992	2537	1982	13546	636	380894
41	प्रतापगढ़	0	60984	138	79	135	1315	2260	6390	673	499	347	1180	147	74147
42	मीलवाड़ा	0	452162	3828	1179	3226	33574	15978	35089	4778	2583	2629	17467	2801	575294
43	शाहपुरा	0	22206	23	11	27	325	944	2482	0	26	45	377	77	26543
	योग	1	823055	7632	2646	7183	50507	31423	74109	13443	5645	5003	32570	3661	1056878
44	कोटा	4	558021	9749	3366	1872	56609	16816	26733	8618	3986	3773	19664	1465	710676
45	बून्दी	0	178323	1143	476	711	7288	4416	21959	2622	1407	640	4300	852	224137
46	झालावाड़	0	166527	768	309	683	5929	8502	19740	3676	1219	1206	5566	519	214644
47	बांरा	0	162116	601	261	381	4838	5762	24414	1670	1471	787	2014	260	204575
48	रामगजमंडी	0	62000	64	38	80	3241	1521	3369	281	153	221	2254	194	73416
	योग	4	1126987	12325	4450	3727	77905	37017	96215	16867	8236	6627	33798	3290	1427448
49	बीकानेर	0	279140	9419	1599	2326	20591	11947	37563	917	4879	3215	29240	1086	401922
50	श्रीगंगानगर	8	287777	4866	1074	379	22075	17171	77257	3404	1964	3971	21820	614	442380
51	हनुमानगढ़	0	132681	1360	444	422	11294	5432	28228	12	790	1632	10017	526	192838
52	नोहर	0	13842	68	32	26	1296	654	3549	0	34	165	987	30	20683
53	नोखा	0	5609	50	24	4	472	287	1267	0	51	61	753	24	8602
	योग	8	719049	15764	3172	3157	55728	35491	147864	4333	7718	9044	62817	2280	1066425
	महा योग	90	10258009	141576	38531	64959	899307	396572	969287	76707	131912	102818	517604	34804	13632176

सारणी - 21															
राज्य में जिलेवार पंजीकृत वाहन															
(माह दिसम्बर 2016 तक संचयी संख्या)															
क्र.सं.	जिला	मोटर रिक्शा	दो पहिया वाहन	ऑटो रिक्शा	टैम्पो यात्री	टैम्पो भार	कार	जीप	ट्रेक्टर	ट्रेलर्स	टैक्सी/ मैक्सी कैब	बस	ट्रक	अन्य	योग
1	2	3	4	5	6	7	8	9	10	11	12	13	14	15	16
1	जयपुर	55	1855032	29663	7170	14866	354147	74947	49821	2979	35343	24871	87218	6060	2542172
2	दूद	0	22203	10	4	2	1272	886	1109	0	206	90	1146	81	27009
3	कोटपूतली	0	71894	168	79	960	4995	5162	7844	136	2039	2233	15459	668	111637
4	चौमू	0	27876	6	3	0	1667	2279	1768	4	278	227	1511	137	35756
5	शाहपुरा	0	18319	1	0	14	899	527	1319	33	117	62	2512	62	23865
	योग	55	1995324	29848	7257	15842	362980	83601	61861	3152	37983	27483	107846	7008	2740439
6	दौसा	0	186430	1347	479	254	6976	5928	16866	411	2508	1438	5912	529	229078
7	सवाईमाधोपुर	0	161922	758	414	200	5544	4356	25491	2080	2622	2547	5453	524	211911
8	करोली	0	109739	1551	708	13	2530	3359	12799	326	1472	835	2066	78	135476
	योग	0	458091	3655	1602	467	15050	13643	55156	2817	6602	4820	13431	1131	576465
9	सीकर	0	275388	6092	1433	322	20318	17623	28262	449	3375	4171	16435	1046	374914
10	झुझनू	0	220817	3501	1128	725	18696	15506	21426	443	3687	5998	14234	1156	307317
11	चूरू	15	100121	7652	1218	261	7898	8089	21189	80	1697	2644	10241	303	161408
12	सुजानगढ़	0	21288	117	55	10	1349	733	1521	0	188	128	961	78	26428
	योग	15	617614	17361	3835	1318	48261	41951	72398	972	8947	12941	41871	2583	870067
13	अलवर	2	563873	2124	963	1338	36322	10002	62890	1717	2686	3311	23028	1286	709542
14	शाहजहाँपुर	0	0	0	0	0	0	0	0	0	0	0	0	0	0
15	भिवान्डी	0	32052	287	135	154	3627	1157	2716	0	184	360	1106	236	42014
	योग	2	595925	2411	1098	1492	39949	11159	65606	1717	2870	3671	24134	1522	751556
16	भरतपुर	2	288534	1710	534	599	12294	10737	49757	1841	1313	2313	17139	778	387551
17	धौलपुर	0	104070	869	442	83	3253	3967	16291	78	913	940	8970	216	140092
	योग	2	392604	2578	977	682	15547	14704	66048	1919	2226	3253	26109	994	527643
18	अजमेर	0	513184	5400	1603	5211	40167	14556	20916	1532	4995	3586	19427	1353	631930
19	ब्यावर	0	120336	1912	567	1531	4601	3979	2857	54	1259	773	3433	697	141999
20	नागौर	0	234755	1736	323	1245	13673	15781	100430	1061	3013	2133	15336	1171	390657
21	डीडवाना	0	134346	924	293	322	6359	4685	7790	13	726	531	4807	649	161445
22	टोंक	0	203578	481	161	258	5352	4154	22012	946	1242	1382	4940	426	244932
23	किशनगढ़	0	29212	180	85	149	1966	1077	1406	0	78	50	1152	107	35462
24	कंकड़	0	18173	24	12	80	436	584	1780	35	52	21	430	98	21725
	योग	0	1253584	10658	3043	8796	72554	44816	157191	3641	11365	8476	49525	4501	1628150
25	जोधपुर	0	739889	13238	2496	10613	75779	31857	66771	8679	11676	8187	59082	3371	1031638
26	बाड़मेर	0	138977	3162	1200	970	6573	6317	18332	786	5596	1406	15459	746	199524
27	जैसलमेर	0	48260	2088	568	368	2948	2535	9655	186	2344	557	6002	636	76147
28	बालोतरा	0	31941	479	225	153	1670	1125	1652	23	314	75	1668	128	39453
29	फलोदी	0	17962	57	27	113	743	552	5188	0	142	96	1976	130	26986
	योग	0	977029	19023	4517	12217	87713	42386	101598	9674	20072	10321	84187	5011	1373748
30	पाली	0	374265	2832	1064	3050	13859	6989	18620	2544	4627	1640	7993	969	438452
31	सिरोही	0	121384	3782	924	1119	5352	5113	10486	1246	3427	1082	3618	490	158023
32	जालौर	0	120158	2796	742	1152	6050	7898	23129	1707	3177	968	4873	360	173010
33	आबूरोड	0	21401	488	230	122	1741	407	763	2	421	53	676	96	26400
34	मीनमाल	0	31370	365	172	83	978	1236	4156	4	144	120	1724	105	40457
	योग	0	668578	10263	3132	5526	27980	21643	57154	5503	11796	3863	18884	2020	836342
35	उदयपुर	1	617063	7896	3216	3146	71568	19984	17950	5084	9056	6198	31903	2082	795147
36	खुरारपुर	0	179932	3000	784	882	7121	5462	8169	3472	2319	1697	4222	554	217614
37	रतनपुर	0	0	0	0	0	0	0	0	0	0	0	0	0	0
38	बांसवाड़ा	2	234527	3478	952	1011	9824	6939	9086	4068	2153	1772	4918	328	279058
39	राजसमंद	0	167459	1749	705	1422	7970	5285	8955	2299	1892	1099	5589	185	204609
	योग	3	1198981	16123	5657	6461	96483	37670	44160	14923	15420	10766	46632	3149	1496428
40	चित्तौड़गढ़	1	310020	3838	1469	4708	17082	12932	32053	8061	2583	2161	14530	788	410226
41	प्रतापगढ़	0	68067	156	88	136	1325	2552	6896	673	520	361	1248	189	82211
42	भीलवाड़ा	0	474443	3932	1229	3377	35666	16849	36139	4795	2650	2724	18647	3000	603451
43	शाहपुरा	0	31144	33	16	31	480	1346	3110	0	46	76	608	110	37000
	योग	1	883674	7960	2801	8252	54553	33679	78198	13529	5799	5322	35033	4087	1132888
44	कोटा	4	590265	10086	3525	2021	58649	20914	27073	8618	4076	3813	20163	1564	750771
45	बून्दी	0	191951	1200	503	728	8110	4839	22880	2623	1480	645	4520	895	240374
46	झालावाड़	0	179699	866	355	706	5998	9831	21253	3683	1258	1275	5953	610	231487
47	बांरा	0	175417	664	291	399	5704	6084	25661	1670	1518	818	2204	298	220728
48	रामगजमंडी	0	65807	81	47	84	3484	1634	3600	281	157	222	2349	211	77957
	योग	4	1203139	12898	4720	3938	81945	43302	100467	16875	8489	6773	35189	3578	1521317
49	बीकानेर	0	295901	9796	1777	2357	22025	12173	40623	917	5042	3310	30788	1175	425884
50	श्रीगंगानगर	8	304249	4902	1091	389	23820	17544	79040	3404	2099	4086	22229	656	463517
51	हनुमानगढ़	0	139984	1423	473	427	12370	5618	28918	13	825	1696	10300	546	202593
52	नीहर	0	18337	89	42	26	1666	784	4507	0	44	220	1330	37	27082
53	नोरखा	0	7920	80	37	4	652	411	1688	0	66	87	1183	36	12164
	योग	8	766391	16290	3420	3203	60533	36530	154776	4334	8076	9399	65830	2450	1131240
	महायोग	90	11010934	149069	42057	68194	963548	425284	1014613	79056	139645	107088	548671	38034	14586283

सारणी - 22															
राज्य में जिलेवार पंजीकृत वाहन															
(वर्ष 2015-16)															
क्र.सं.	जिला	मोटर रिक्शा	दो पहिया वाहन	ऑटो रिक्शा	टैम्पो यात्री	टैम्पो भार	कार	जीप	ट्रेक्टर	ट्रेलर्स	टैक्सी/ मैक्सी कैब	बस	ट्रक	अन्य	योग
1	2	3	4	5	6	7	8	9	10	11	12	13	14	15	16
1	जयपुर	0	110993	1748	823	374	27502	4660	2149	0	2872	596	6585	314	158616
2	दूद	0	7909	5	2	0	490	336	444	0	69	47	482	36	9820
3	कोटपूतली	0	8508	3	1	68	487	460	232	0	62	75	1498	52	11446
4	चौम	0	9254	0	0	0	799	607	584	0	100	60	563	47	12014
5	शाहपुरा	0	7081	0	0	13	372	212	512	33	28	23	1097	16	9387
	योग	0	143745	1756	826	455	29650	6275	3921	33	3131	801	10225	465	201283
6	दीसा	0	17340	63	30	2	884	604	995	0	140	35	477	51	20621
7	सवाई माधोपुर	0	16837	52	24	2	697	483	1512	0	201	167	262	44	20281
8	करीली	0	11796	186	87	0	330	384	1889	0	87	73	145	38	15015
	योग	0	45973	301	141	4	1911	1471	4396	0	428	275	884	133	55917
9	सीकर	0	36124	290	136	0	3221	1809	1918	151	179	235	1838	98	45999
10	झुझुन	0	25496	258	121	17	2530	1068	1665	0	241	461	1236	134	33227
11	चूरु	0	10804	195	92	8	922	882	1515	0	57	199	1084	51	15809
12	सुजानगढ़	0	6454	49	23	4	446	245	455	0	47	30	317	23	8093
	योग	0	78878	792	372	29	7119	4004	5553	151	524	925	4475	306	103128
13	अलवर	0	48953	71	34	55	3874	822	3683	0	241	216	1597	93	59639
14	शाहजहाँपुर	0	0	0	0	0	0	0	0	0	0	0	0	0	0
15	भिवानी	0	8413	93	44	77	872	451	592	0	41	144	270	57	11054
	योग	0	57366	165	77	132	4746	1273	4275	0	282	360	1867	150	70693
16	भरतपुर	0	27365	231	108	30	1445	721	1104	0	170	119	645	79	32017
17	घोलपुर	0	10963	171	81	0	406	409	547	1	25	21	754	28	13406
	योग	0	38328	402	189	30	1851	1130	1651	1	195	140	1399	107	45423
18	अजमेर	0	27608	125	59	366	1302	908	658	0	289	74	1470	83	32942
19	ब्यावर	0	12442	129	60	115	699	259	368	0	95	12	531	75	14785
20	नागौर	0	19619	47	22	57	926	869	3256	0	87	97	1553	205	26738
21	डीडवाना	0	23707	63	29	43	1140	742	856	0	51	66	729	65	27491
22	टोंक	0	16038	37	17	29	690	471	1650	0	105	49	362	51	19499
23	किशनगढ़	0	8316	48	22	60	368	462	281	0	18	14	408	42	10039
24	कंकड़ो	0	6620	12	5	43	198	148	734	0	38	11	268	33	8110
	योग	0	114350	459	216	713	5323	3859	7803	0	683	323	5321	554	139604
25	जोधपुर	0	46196	658	309	543	2579	2884	2134	404	533	437	4167	178	61022
26	बाड़मेर	0	9770	287	135	28	592	380	1481	26	251	57	1436	49	14492
27	जैसलमेर	0	5728	121	57	24	343	204	885	0	192	30	557	67	8208
28	बालोतरा	0	8289	140	66	28	458	274	455	0	49	17	442	32	10250
29	फलोदी	0	4743	11	5	25	238	167	1453	0	26	19	549	29	7265
	योग	0	74726	1217	572	648	4210	3909	6408	430	1051	560	7151	355	101237
30	पाली	0	38833	116	54	212	1408	616	1320	0	183	47	781	119	43689
31	सिरोही	0	8269	98	46	24	429	224	571	0	44	27	166	20	9918
32	जालौर	0	8391	116	54	38	417	376	600	7	50	31	221	19	10320
33	आबूरोड	0	5782	118	55	36	498	139	197	0	85	9	225	17	7161
34	भीनमाल	0	9054	112	52	26	306	429	1246	3	27	19	528	26	11828
	योग	0	70329	558	263	336	3058	1784	3934	10	389	133	1921	201	82916
35	उदयपुर	0	47734	476	224	144	6160	1845	1012	28	472	289	1811	164	60359
36	डूंगरपुर	0	18392	332	156	51	917	410	682	50	213	85	296	62	21646
37	रतनपुर	0	0	0	0	0	0	0	0	0	0	0	0	0	0
38	बांसवाड़ा	0	21900	210	99	64	838	1163	720	92	120	66	390	98	25760
39	राजसमंद	0	16232	99	47	51	835	512	645	0	60	63	490	44	19078
	योग	0	104258	1117	526	310	8750	3930	3059	170	865	503	2987	368	126843
40	चित्तौड़गढ़	0	26782	158	74	808	2146	960	2567	56	135	106	1422	244	35458
41	प्रतापगढ़	0	7700	12	6	52	158	301	979	0	32	16	97	28	9381
42	भीलवाड़ा	0	49013	172	81	224	3060	1547	1601	33	100	106	1397	235	57569
43	शाहपुरा	0	11385	16	7	17	215	551	1744	0	22	27	256	58	14298
	योग	0	94880	358	168	1101	5579	3359	6891	89	289	255	3172	565	116706
44	कोटा	0	45281	534	252	189	4860	3200	1013	93	175	171	740	123	56631
45	बुन्दी	0	19224	86	41	83	972	622	1315	0	69	7	407	71	22897
46	झालावाड़	0	15266	101	48	35	0	1795	1476	21	61	68	482	62	19415
47	बारा	0	14924	68	32	40	915	433	1627	0	75	29	236	78	18457
48	रामगजमंडी	0	7737	25	12	5	413	248	456	0	7	9	137	24	9073
	योग	0	102432	815	384	352	7160	6298	5887	114	387	284	2002	358	126473
49	बीकानेर	0	18212	468	220	94	855	773	3080	0	177	172	1854	87	25992
50	श्रीगंगानगर	0	21667	54	26	14	2618	554	2191	0	126	222	577	53	28102
51	हनुमानगढ़	0	10670	35	16	5	1470	290	1036	0	60	86	358	30	14056
52	नोहर	0	5923	39	19	0	561	288	1336	0	16	92	475	12	8761
53	नोखा	0	4039	35	17	0	367	187	727	0	34	37	571	9	6023
	योग	0	60511	632	297	113	5871	2092	8370	0	413	609	3835	191	82934
	महायोग	0	985776	8570	4033	4223	85228	39384	62148	998	8637	5168	45239	3753	1253157

सारणी - 23															
राज्य में जिलेवार पंजीकृत वाहन															
(माह अप्रैल 2016 दिसम्बर 2016 तक)															
क्र.सं.	जिला	मोटर रिक्षा	दो पहिया वाहन	ऑटो रिक्षा	टैम्पो यात्री	टैम्पो भार	कार	जीप	ट्रेक्टर	ट्रेलर्स	टैक्सी/ मैक्सी कैब	बस	ट्रक	अन्य	योग
1	2	3	4	5	6	7	8	9	10	11	12	13	14	15	16
1	जयपुर	0	81519	2215	1042	255	20560	3329	1325	68	3404	533	3956	318	118524
2	दूद	0	5919	5	2	2	332	201	289	0	69	14	382	12	7227
3	कोटपुतली	0	5467	20	9	1	416	256	126	0	58	96	1133	40	7622
4	चौमू	0	7254	0	0	0	581	339	324	0	74	57	344	41	9014
5	शाहपुरा	0	6140	1	0	1	289	139	259	0	30	24	733	29	7645
	योग	0	106299	2240	1054	259	22178	4264	2323	68	3635	724	6548	440	150032
6	दौसा	0	11500	92	44	29	713	413	654	292	136	43	509	61	14486
7	सवाई माधोपुर	0	12614	55	26	13	510	253	919	1256	275	242	574	35	16772
8	करौली	0	9086	150	70	0	278	214	781	210	83	33	113	3	11021
	योग	0	33200	297	140	42	1501	880	2354	1758	494	318	1196	99	42279
9	सीकर	0	31896	244	115	10	2189	1114	1403	0	189	227	778	102	38267
10	झुंझुनू	0	23304	137	65	105	2358	840	1000	0	223	375	1158	124	29689
11	चूरु	0	9345	100	47	2	679	501	1146	4	47	95	806	28	12800
12	सुजानगढ़	0	5924	41	20	1	368	160	360	0	40	39	235	21	7209
	योग	0	70469	523	246	118	5594	2615	3909	4	499	736	2977	275	87965
13	अलवर	0	35136	132	62	43	2880	523	2057	0	244	169	891	83	42220
14	शाहजहाँपुर	0	0	0	0	0	0	0	0	0	0	0	0	0	0
15	भिवानी	0	6842	56	27	43	1041	109	456	0	44	73	213	51	8955
	योग	0	41978	188	89	86	3921	632	2513	0	288	242	1104	134	51175
16	भरतपुर	0	20456	168	79	29	1152	404	764	7	65	71	408	41	23644
17	घोलपुर	0	8581	186	88	0	354	204	431	0	16	14	450	23	10347
	योग	0	29037	354	167	29	1506	608	1195	7	81	85	858	64	33991
18	अजमेर	0	19764	86	41	275	947	735	336	0	125	147	1034	53	23543
19	ब्यावर	0	9787	67	31	76	557	214	254	0	44	29	397	48	11504
20	नागौर	0	20282	54	25	46	961	548	2715	0	78	59	998	138	25904
21	डीडवाना	0	16974	43	20	47	741	411	570	0	59	62	495	52	19474
22	टोंक	0	10145	22	11	40	617	246	928	62	66	43	253	65	12498
23	किशनगढ़	0	5505	33	15	16	473	184	171	0	5	8	266	15	6691
24	कंकड़ो	0	4605	5	2	36	214	105	449	0	14	7	139	18	5594
	योग	0	87062	309	146	536	4510	2443	5423	62	391	355	3582	389	105208
25	जोधपुर	0	43596	384	180	340	1228	3099	2432	0	387	282	2300	216	54444
26	बाड़मेर	0	7657	226	107	16	473	392	2012	22	115	43	1013	27	12103
27	जैसलमेर	0	5140	128	60	19	262	153	1114	0	95	20	349	45	7385
28	बालोतरा	0	7296	98	46	16	377	216	371	0	26	22	412	36	8916
29	फलोदी	0	3793	17	8	7	186	110	1140	0	21	16	451	12	5761
	योग	0	67482	853	401	398	2526	3970	7069	22	644	383	4525	336	88609
30	पाली	0	28329	116	54	149	1196	439	802	104	104	56	380	91	31820
31	सिरोही	0	6964	87	41	22	338	90	406	52	41	22	161	25	8249
32	जालौर	0	6882	100	47	25	432	346	577	1	35	14	165	22	8646
33	आबूरोड	0	4997	110	52	10	367	79	161	2	73	16	137	43	6047
34	मोनमाल	0	8247	98	46	30	288	262	1053	0	24	32	374	43	10497
	योग	0	55419	511	240	236	2621	1216	2999	159	277	140	1217	224	65259
35	उदयपुर	0	40154	301	141	124	5090	1192	787	79	366	286	1472	179	50171
36	झुंगरपुर	0	13165	226	107	16	726	403	482	22	105	48	205	52	15557
37	रतनपुर	0	0	0	0	0	0	0	0	0	0	0	0	0	0
38	बांसवाड़ा	0	12932	207	97	28	726	397	527	64	98	61	203	104	15444
39	राजसमंद	0	11615	56	26	37	451	512	492	9	90	72	313	50	13723
	योग	0	77866	789	372	205	6993	2504	2288	174	659	467	2193	385	94895
40	चित्तौड़गढ़	0	22317	195	92	913	1789	691	1905	69	46	179	984	152	29332
41	प्रतापगढ़	0	7083	18	9	1	10	292	506	0	21	14	68	42	8064
42	भीलवाड़ा	0	22281	105	49	151	2092	871	1050	17	67	95	1180	199	28157
43	शाहपुरा	0	8938	10	5	4	155	402	628	0	20	31	231	33	10457
	योग	0	60619	328	155	1069	4046	2256	4089	86	154	319	2463	426	76010
44	कोटा	0	32244	337	159	149	2040	4098	340	0	90	40	499	99	40095
45	बून्दी	0	13628	57	27	17	822	423	921	1	73	5	220	43	16237
46	झालावाड़	0	13172	98	46	23	69	1329	1513	7	39	69	387	91	16843
47	बांरा	0	13301	63	30	18	866	322	1247	0	47	31	190	38	16153
48	रामगजमंडी	0	3807	18	8	4	243	113	231	0	4	1	95	17	4541
	योग	0	76152	573	270	211	4040	6285	4252	8	253	146	1391	288	93869
49	बीकानेर	0	16761	377	178	31	1434	226	3060	0	163	95	1548	89	23962
50	श्रीगंगानगर	0	16472	36	17	10	1745	373	1783	0	135	115	409	42	21137
51	हनुमानगढ़	0	7303	63	29	5	1076	186	690	1	35	64	283	20	9755
52	नोहर	0	4495	21	10	0	370	130	958	0	10	55	343	7	6399
53	नोखा	0	2311	29	14	0	180	124	421	0	15	26	430	12	3562
	योग	0	47342	526	248	46	4805	1039	6912	1	358	355	3013	170	64815
	महायोग	0	752925	7493	3526	3235	64241	28712	45326	2349	7733	4270	31067	3230	954107



सारणी - 24					
राज्य में राष्ट्रीय राजमार्गों का विवरण					
(दिनांक 31.03.2016 तक)					
क्र. सं.	रा.उ. मार्ग संख्या	रा.उ. मार्ग नव आवंटित संख्या	मार्ग का नाम	मार्ग में आने वाले जिले	सड़क की लम्बाई (कि.मी.)
1	2	3	4	5	6
1	3	44	आगरा-धौलपुर-मुम्बई	धौलपुर	28.29
			योग		28.29
2	3 ए	123	ऊँचा नगला - खानुआ -	भरतपुर	35.20
			रूपवास - धौलपुर	धौलपुर	28.00
			योग		63.20
3	8	48, 58	दिल्ली-जयपुर-अजमेर-उदयपुर	जयपुर	220.85
			अहमदाबाद-मुंबई	अलवर	35.00
				अजमेर	147.00
				राजसमंद	156.00
				उदयपुर	112.00
				डूंगरपुर	34.00
			योग		704.85
4	11	21, 52, 11	आगरा-भरतपुर-दौसा-जयपुर-	भरतपुर	69.50
			सीकर-बीकानेर	करौली	4.00
				दौसा	75.18
				जयपुर	116.31
				सीकर	129.50
				चूरू	51.00
				बीकानेर	116.05
			योग		561.54
5	11ए	148	दौसा-मनोहरपुर वाया गठवाड़ी	दौसा	16.00
				जयपुर	46.25
			योग		62.25
6	11ए-विस्तार	148, 23	दौसा-लालसोट-कैथुन	दौसा	62.00
				टोंक	18.00
			योग		80.00
7	11बी	23	लालसोट-गंगापुर- करौली-धौलपुर	दौसा	17.00
				धौलपुर	79.50
				करौली	53.00
				सवाई माधोपुर	43.00
			योग		192.50
8	11सी		चन्दवाजी - जयपुर उपमार्ग	जयपुर	28.00
			योग		28.00
9	12	52	जयपुर-टोंक-बून्दी-कोटा-	जयपुर	60.00
			झालावाड़-इकलेरा-जबलपुर	टोंक	109.00
				भीलवाड़ा	9.00
				बून्दी	65.00
				कोटा	83.00
				झालावाड़	93.60
			योग		419.60

सारणी - 24 (निरन्तर)					
राज्य में राष्ट्रीय राजमार्गों का विवरण					
(दिनांक 31.12.2015 तक)					
क्र. सं.	रा.उ. मार्ग संख्या	रा.उ. मार्ग नव आवंटित संख्या	मार्ग का नाम	मार्ग में आने वाले जिले	सड़क की लम्बाई (कि.मी.)
1	2	3	4	5	6
10	14	162, 62	ब्यावर-पाली-सिरोही-आबूरोड़-	अजमेर	7.00
			कांडला	पाली	178.00
				सिरोही	80.70
			योग		265.70
11	15		पठानकोट-गंगानगर-बीकानेर-	गंगानगर	125.15
			जैसलमेर-बाड़मेर-कांडला	बीकानेर	225.60
				हनुमानगढ़	8.50
				जैसलमेर	195.15
				बाड़मेर	191.00
				जालौर	38.10
				जोधपुर	110.00
			योग		893.50
12	32ए	709-विस्तार	हरियाणा सीमा -पिलानी	झुंझुनूं	24.20
			राजगढ़	चूरु	34.80
			योग		59.00
13	65	52, 58, 62	अम्बाला-पाली-चूरु-फतेहपुर-	सीकर	44.70
			नागौर-जोधपुर-पाली	चूरु	139.74
				नागौर	159.00
				जोधपुर	106.40
				पाली	40.70
			योग		490.54
14	65ए	458	लाडनूं (एन एच - 65)	नागौर	158.00
			खाटू - डेगाना - मेड़तासिटी	पाली	88.00
			लाम्बिया-जैतारण-रायपुर-भीम	राजसमंद	4.00
			योग		250.00
15	71 बी	919	रिवाड़ी-दारुहेरा	अलवर	4.70
			योग		4.70
16	76	27	पिण्डवाड़ा-उदयपुर-चित्तौड़गढ़-	सिरोही	77.20
			कोटा-बारां-शिवपुरी	उदयपुर	139.00
				चित्तौड़गढ़	131.00
				भीलवाड़ा	43.00
				बून्दी	40.00
				कोटा	69.18
				बांरा	140.54
			योग		639.92
17	76 ए	58 विस्तार	उदयपुर-झाड़ोल-इडर	उदयपुर	87.00
			योग		87.00
18	76 बी	758	लाडपुरा-भीलवाड़ा-राजसमंद	भीलवाड़ा	121.00
				राजसमंद	34.20
			योग		155.20

सारणी - 24 (निरन्तर)					
राज्य में राष्ट्रीय राज मार्गों का विवरण					
(दिनांक 31.12.2015 तक)					
क्र. सं.	रा.उ. मार्ग संख्या	रा.उ. मार्ग नव आवंटित संख्या	मार्ग का नाम	मार्ग में आने वाले जिले	सड़क की लम्बाई (कि.मी.)
1	2	3	4	5	6
19	79	48	अजमेर-नसीराबाद-बिजौलिया-वाया चित्तौड़गढ़	अजमेर	63.70
				भीलवाड़ा	87.00
				चित्तौड़गढ़	72.40
			योग		223.10
20	79 ए	448	किशनगढ़-नसीराबाद	अजमेर	38.00
			योग		38.00
21	89	58, 62	अजमेर-नागौर-बीकानेर	अजमेर	30.00
				नागौर	171.00
				बीकानेर	77.00
			योग		278.00
22	90	752	बांरा-इकलेरा	बांरा	89.00
				झालावाड़	4.50
			योग		93.50
23	94 ए	927 ए	मध्यप्रदेश सीमा-बांसवाड़ा-सांगवाड़ा-डूंगरपुर-खेरवाड़ा-कोटड़ा-स्वरूपगंज	बांसवाड़ा	86.00
				डूंगरपुर	78.00
				उदयपुर	124.00
				सिरोही	25.00
			योग		313.00
24	112		बर-बिलाड़ा-जोधपुर-बालोतरा-बाड़मेर	बाड़मेर	145.81
				जोधपुर	137.00
				पाली	36.00
			योग		318.81
25	113	56	निम्बाहेड़ा-प्रतापगढ़-बांसवाड़ा-	चित्तौड़गढ़	18.00
			जहलोड़-दाहोद	प्रतापगढ़	101.00
				बांसवाड़ा	125.00
			योग		244.00
26	114	125	जोधपुर-पोकरण	जोधपुर	153.00
				जैसलमेर	23.50
			योग		176.50
27	116	552	टोंक-सवाई माधोपुर	सवाई माधोपुर	15.00
				टोंक	61.70
			योग		76.70
28	116 ए	148 डी	भीम-गुलाबपुरा-जहाजपुर-हिण्डौली-उनियारा	राजसमंद	11.30
				भीलवाड़ा	159.00
				बून्दी	99.00
				टोंक	10.00
			योग		279.30

सारणी - 24 (निरन्तर)					
राज्य में राष्ट्रीय राज मार्गों का विवरण					
(दिनांक 31.12.2015 तक)					
क्र. सं.	रा.उ. मार्ग संख्या	रा.उ. मार्ग नव आवंटित संख्या	मार्ग का नाम	मार्ग में आने वाले जिले	सड़क की लम्बाई (कि.मी.)
1	2	3	4	5	6
29	162 ए	162 ए	मावली-खंडेल-वाया फतेहनगर-रेलमगरा	उदयपुर	19.70
				राजसमंद	31.00
			योग		50.70
30	186 ए	158	मेडता-लाम्बिया-रास-ब्यावर	अजमेर	14.80
			-बदनौर-आसिन्द-मांडल	पाली	38.00
				भीलवाड़ा	87.00
			योग		139.80
31	192 ए	162-विस्तार	पाली-मारवाड़-नाडोल-देसुरी-कुम्भलगढ	पाली	66.00
			-नाथद्वारा-मावली-भटेवर	राजसमंद	82.00
				उदयपुर	87.00
			योग		235.00
32		248-ए	शाहपुरा-अलवर-रामगढ-नूह-गुडगांव	जयपुर	24.40
				अलवर	111.40
			योग		135.80
33		325	पचपदरा-बालौतरा-सिवाना-जालौर-आहौर-सांडेराव	बाड़मेर	77.00
				जालौर	63.00
				पाली	19.00
			योग		159.00
34		11	फतेहपुर-झुंझुनू-चिड़ावा-सिंघाना-नारनौल- रेवाडी	सीकर	18.00
				झुंझुनू	107.00
			योग		125.00
35		54	पठानकोट-गुरदासपुर-अमृतसर-भटिण्डा-सांगरिया-हनुमानगढ़-गोलूवाला- केचरिया	हनुमानगढ़	75.00
			योग		75.00
36		25-विस्तार	बाड़मेर-रामसर-मुनाबाब	बाड़मेर	127.00
			योग		127.00
37		168	थाराड़-धनाना-पंथवाड़ा-रेवदर-अन्दारा- सिरौही	सिरौही	77.40
			योग		77.40
38		168-ए	सांचौर-धनेरा-डीसा	जालौर	11.80
			योग		11.80
39		148-बी	कोटपूतली-नारनौल-भिवाड़ी (हरियाणा सीमा तक)	जयपुर	5.00
			योग		5.00
			महायोग		8168.20

सारणी - 25									
संयुक्त सघन जांच अभियान - वर्ष 2015-16									
क्र. सं.	रीजन	वाहन चैक	चालान बनाये	बिना रजिस्ट्रेशन	बिना परमिट	परमिट शर्तों का उल्लंघन	ओवर लोडिंग	सीज वाहन	प्राप्त राशि (लाखों में)
1	2	3	4	5	6	7	8	9	10
1	जयपुर	100446	21956	138	469	9418	9159	4804	1438.19
2	दौसा	28952	9146	961	708	1861	3151	2951	732.26
3	सीकर	23385	8707	504	514	1075	3240	1592	561.39
4	अलवर	146772	48468	11	32	46598	976	82	956.90
5	भरतपुर	94085	35366	442	103	13162	12263	680	2771.71
6	अजमेर	83431	25146	231	1459	5076	10186	6561	1919.99
7	जोधपुर	28143	4658	143	122	902	1031	906	208.90
8	पाली	98283	54658	28	24	22644	12939	1067	504.37
9	उदयपुर	473328	127137	31	139	107290	3894	1171	3658.93
10	चित्तौड़गढ़	104644	44126	357	116	28067	7227	3696	1325.49
11	कोटा	2028	2453	85	40	793	947	231	85.18
12	बीकानेर	90386	25142	1966	1594	3278	11053	3752	1783.36
योग		1273883	406963	4897	5320	240164	76066	27493	15946.68

सारणी - 26									
संयुक्त सधन जांच अभियान									
वर्ष 2016-17 (दिसम्बर, 2016 तक)									
क्र. सं.	जिला	वाहन चैक	चालान बनाये	बिना परमिट	बिना रजिस्ट्रेशन	परमिट शर्तों का उल्लंघन	ओवर लोडिंग	सीज वाहन	प्राप्त राशि (लाखों में)
1	2	3	4	5	6	7	8	9	10
1	जयपुर	79931	11136	328	70	5784	3678	2363	850.22
2	दौसा	19149	6171	543	428	1563	2492	1143	509.64
3	सीकर	12385	6113	490	533	1307	1453	837	311.42
4	अलवर	100971	31299	550	58	26909	3842	276	963.89
5	भरतपुर	38843	16632	81	82	6437	5091	760	1029.93
6	अजमेर	24793	15142	474	205	3526	4338	2597	1016.08
7	जोधपुर	15328	2306	87	71	579	691	414	70.12
8	पाली	18011	13412	0	0	6789	1160	22	122.11
9	उदयपुर	58893	7738	392	286	2544	2063	682	181.70
10	चित्तौड़गढ़	29221	17923	75	184	10801	3305	1612	865.11
11	कोटा	1119	838	1	13	492	204	88	47.82
12	बीकानेर	51291	15223	1222	1106	1934	4326	2166	1042.28
	योग	449935	143933	4243	3036	68665	32643	12960	7010.32

सारणी - 27										
भार वाहनों में ओवर लोडिंग										
क्र.सं.	जिला	वर्ष 2014-15			वर्ष 2015-16			वर्ष 2016-17 (दिसम्बर, 2016 तक)		
		चालान	राशि (लाखों में)	ऑफलोड	चालान	राशि (लाखों में)	ऑफलोड	चालान	राशि (लाखों में)	ऑफलोड
1	2	3	4	5	6	7	8	9	10	11
1	जयपुर	14150	1439.95	7942	11124	1505.42	9397	7532	955.72	5892
2	दूद	1384	160.17	860	2191	205.02	1199	1554	166.96	1514
3	कोटपूतली	3335	393.81	3245	2618	266.89	1648	1850	156.23	901
4	चौम	1973	108.85	1864	1036	141.63	894	648	100.91	461
5	शहपुरा	3424	274.45	2510	1719	235.86	1603	880	135.42	728
	योग	24266	2377.23	16421	18688	2354.82	14741	12464	1515.24	9496
6	दीसा	3652	328.83	2046	1536	198.47	898	1272	207.25	678
7	सवाईमाधोपुर	1496	140.03	204	825	123.05	80	653	80.89	0
8	कराला	773	55.74	462	232	36.04	148	270	29.01	257
	योग	5921	524.6	2712	2593	357.56	1126	2195	317.15	935
9	सीकर	3428	339.04	3428	2511	286.63	2310	1292	131.67	1192
10	झुझुनु	2866	301.57	0	1249	199.6	0	630	87.86	0
11	चूरु	1066	129.70	642	754	120.14	676	622	76.34	527
12	सुजानगढ़	1949	472.00	15	1021	119.35	282	642	87.24	437
	योग	9309	1242.31	4085	5535	725.72	3268	3186	383.11	2156
13	अलवर	8216	688.84	0	4064	421.09	0	3551	259.61	0
14	साहजहापुर	11259	1276.06	0	2443	398.82	0	804	168.60	587
15	मिवाड़ा	3802	287.94	0	2328	240.15	0	1371	137.07	0
	योग	23277	2252.84	0	8835	1060.06	0	5726	565.28	587
16	भरतपुर	13142	1422.49	590	5609	634.73	0	3574	428.73	0
17	धालपुर	15191	1198.61	15104	9303	634.55	8546	3580	327.55	3580
	योग	28333	2621.10	15694	14912	1269.28	8546	7154	756.28	3580
18	अजमेर	10447	1299.27	7815	4115	664.83	1981	3200	484.06	212
19	ब्यावर	3520	382.85	409	2229	302.73	361	999	171.85	0
20	नागौर	3199	377.46	172	1487	209.47	0	783	113.88	0
21	टोंक	5792	685.24	3419	1698	247.53	1181	1368	140.23	583
22	डीडवाना	3603	400.18	1084	1196	177.08	143	689	127.55	0
23	किशनगढ़	7571	911.00	4891	2688	513.7	898	2947	369.60	238
24	कंकड़ा	4048	415.73	2537	1349	157.71	658	612	110.55	157
	योग	38180	4471.73	20327	14762	2273.05	5222	10598	1517.72	1190
25	जोधपुर	9212	484.16	9212	1888	102.43	1717	2043	80.96	1982
26	बाड़मेर	783	63.72	535	661	28.21	174	484	22.51	5
27	जैसलमेर	549	24.86	290	284	12.77	0	210	9.43	101
28	बालोतरा	553	38.53	249	376	83.5	264	410	33.61	386
29	फलीदा	892	29.74	892	408	24.29	199	248	17.52	4
	योग	11989	641.01	11178	3617	251.20	2354	3395	164.03	2478
30	पाली	9459	1091.01	9411	3507	367.01	3635	2071	299.68	2071
31	सिरोही	3274	132.41	589	1707	57.95	148	852	75.03	0
32	जालोर	820	77.88	464	491	44.18	204	153	30.10	138
33	आबू रोड	827	110.87	235	191	12.27	8	444	44.66	0
34	भानमाल	1094	77.39	905	727	48.88	712	246	14.70	163
	योग	15474	1489.56	11604	6623	530.29	4707	3766	464.17	2372
35	उदयपुर	5231	446.71	3836	3411	378.73	2558	2820	210.44	2068
36	डूंगरपुर	466	48.92	70	151	15.05	50	380	45.26	83
37	रतनपुर	1368	106.46	657	1361	100.04	44	104	12.21	0
38	बासवाड़ा	809	76.94	111	203	30.27	39	291	36.64	0
39	राजसमन्द	6026	680.60	496	1947	263.43	408	1383	137.32	1253
	योग	13900	1359.63	5170	7073	787.52	3099	4978	441.87	3404
40	चित्तौड़गढ़	11525	897.30	4946	3313	417.65	3239	1349	188.06	1349
41	प्रतापगढ़	1374	93.11	1148	508	41.72	502	336	30.75	336
42	भीलवाड़ा	4245	468.26	3337	2980	264.6	2984	2121	201.70	1932
43	शाहपुरा	2672	318.56	788	820	124.29	749	707	112.56	372
	योग	19816	1777.23	10219	7621	848.26	7474	4513	533.07	3989
44	कोटा	8679	588.99	51	5275	262.76	0	2635	229.41	0
45	बून्दी	1446	136.13	0	491	30.62	0	785	68.29	0
46	झालावाड़	7635	252.75	3537	2925	106.53	1820	1371	52.08	953
47	बारा	554	41.57	70	141	12.67	80	134	20.99	90
48	रामगजमण्डा	2200	161.12	90	1412	110.77	344	840	63.17	85
	योग	20514	1180.56	3748	10244	523.35	2244	5765	433.94	1128
49	बीकानेर	4526	527.37	4526	4659	648.15	4663	2245	416.32	2245
50	श्रीगंगानगर	3308	380.65	0	2184	330.58	0	1385	199.79	0
51	हनुमानगढ़	1681	289.73	1157	1920	320.72	1665	1026	136.68	757
52	नोहर	599	68.58	0	928	101.85	237	476	47.53	0
53	नाखा	445	41.36	355	1246	78.67	124	339	41.51	78
	योग	10559	1307.69	6038	10937	1479.97	6689	5471	841.83	3080
	कुलयोग	221538	21245.49	107196	111440	12461.08	59470	69211	7933.69	34395